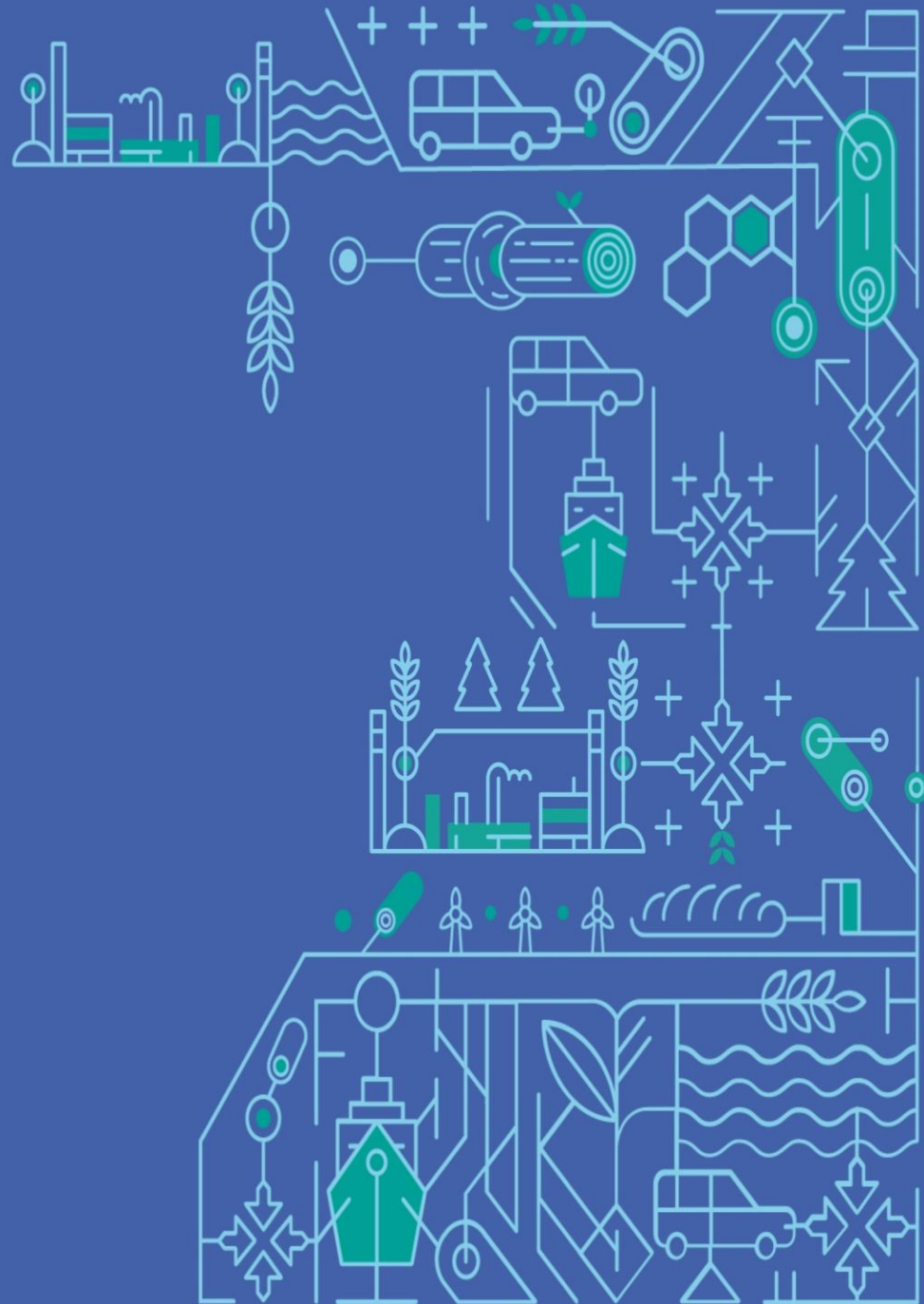




**INVEST**  
IN LENINGRAD  
REGION

# Навигатор по мерам государственной поддержки



# Специальный инвестиционный контракт (СПИК 2.0)

Закон Ленинградской области от 12.04.2021 № 44-оз



Специальный инвестиционный контракт между инвестором, государством и регионом, в котором фиксируются обязательства:

- **инвестора** – реализовать инвестиционный проект по внедрению или разработке и внедрению технологии в целях освоения промышленной продукции
- **государства** – обеспечивать стабильность условий ведения хозяйственной деятельности и принять меры стимулирования в сфере промышленности



## Условия получения

- Цель проекта для заключения СПИК 2.0 - внедрение современных технологий
- Необходимо войти в перечень поддерживаемых технологий Минпромторга РФ
- Минимальный объем инвестиций отсутствует

## Мера поддержки

### ставка налога на прибыль

- до **5%** в региональной части
- до **0%** в федеральной части
- до **0%** на имущество

### срок

- до **20 лет**  
(инвестиции > 50 млрд руб.)
- до **15 лет**  
(инвестиции ≤ 50 млрд руб.)

# Сравнение СПИК 1.0 и СПИК 2.0

Закон Ленинградской области от 12.04.2021 № 44-оз

Ключевые критерии	СПИК 1.0	СПИК 2.0
Направленность СПИК	Создание либо модернизация и (или) освоение производства промышленной продукции	Освоение серийного производства промышленной продукции на основе современной технологии
Требуемый минимальный объем инвестиций	50 млрд рублей	Не установлено
Механизм заключения СПИК	Заявительный порядок	Конкурсный отбор
Стороны контракта	Федеральный СПИК: РФ + субъект РФ + (МО) + инвестор Региональный СПИК: Субъект РФ + (МО) + инвестор	РФ + Субъект РФ + МО + Инвестор
Срок	До 10 лет (может быть продлён, если приняты меры ограничительного характера в отношении сторон контракта)	До 15 лет, если объем инвестиций ≤ 50 млрд рублей До 20 лет, если объем инвестиций > 50 млрд рублей
Дополнительные условия	Организация не осуществляет деятельность по схеме переработки давальческого сырья и материалов	

# Региональные меры поддержки

## Региональный инвестиционный проект (РИП)

Закон Ленинградской области от 25.11.2019 № 89-оз; Налоговый кодекс РФ



Налоговая льгота, предоставляемая на инвестиционные проекты, целью которых является производство товаров

### Мера поддержки

#### Ставка налога

- на прибыль до **10%**
- на имущество до **0%**

#### Срок льготы и величина вложений

- до **4 лет** при объеме капитальных вложений от **50 до 500 млн руб.** в течение **3 лет**
- до **6 лет** при объеме капитальных вложений свыше **500 млн руб.** в течение **5 лет**

# Региональные меры поддержки

## Региональный инвестиционный проект (РИП)

*Закон Ленинградской области от 25.11.2019 № 89-оз; Налоговый кодекс РФ*



### Условия получения

- войти в реестр участников региональных инвестиционных проектов, подготовив следующие документы: заявление, учредительные документы, инвестиционная декларация
- подавать заявление в Комитет на включение в реестр необходимо до осуществления капитальных вложений
- Проект не должен иметь обособленных подразделений за пределами ЛО, не должен применять специальных налоговых режимов, не должен являться резидентом ОЭЗ любого типа или ТОСЭР



### К кому обращаться?

Комитет экономического развития и инвестиционной деятельности Ленинградской области

<https://econ.lenobl.ru/>

# Инвестиционный налоговый вычет (ИНВ)

Закон Ленинградской области от 06.04.2020 № 36-ОЗ



Налогоплательщики с правом применения **ИНВ**:

- Предприятия по перечню ОКВЭД в п. 1 ст. 3 № 36-ОЗ ( $\geq 70\%$  от дохода – от деятельности по этим кодам, налоговый учёт в Ленинградской области);
- Организации-участники промышленного кластера (в ЛО-кластер ЛПК);
- Организации на территории Бокситогорского, Лодейнопольского, Подпорожского районов или монопрофильного муниципального образования Л.О;
- Участники национального проекта «Производительность труда»;
- Субъекты МСП, продукция которых включена в планы по импортозамещению, утверждённых приказами Минпромторга России, или отраслевые перечни.

**Право на применение ИНВ не предоставляется тем, кто находится на других видах поддержки инвесторов в регионе.**

**ИНВ** – право уменьшить сумму налога на прибыль, на стоимость созданных (приобретенных реконструированных) объектов основных средств подраздела «машины и оборудование» 3-10 амортизационных групп;

**ИНВ** – **90 %** суммы расходов

Налоговая ставка по налогу на прибыль – **10%**

**К кому обращаться?**

Комитет экономического развития и инвестиционной деятельности

# Национальный проект «Производительность труда»

## Критерии участия:

- ✓ **Выручка** предприятия от **400 млн.руб.** за предыдущий год
- ✓ **Предприятия из базовых несырьевых отраслей:** обрабатывающее производство, сельское хозяйство, транспорт, строительство, торговля
- ✓ Доля участия налоговых резидентов иностранных государств в уставном (складочном) капитале юридического лица **не выше 50%**

Проект реализуется уже **70** предприятиях.

11 проектов находятся в активной фазе:

ООО «УЛЬТРАМАР», ООО «СЛОТЕКС-МК»,  
ООО "ЛЕНТЕХСТРОМ-КОМПЛЕКТ»,  
ООО «НОРД ПАЛП», ООО "НЭМО», ООО  
"ОРИМИ», ООО «ТЕПЛОВОЕ  
ОБОРУДОВАНИЕ», ООО «АРГОС-  
ЭЛЕКТРОН», ЗАО «АГРОКОМПЛЕКС  
«ОРЕДЕЖ», ООО «ЗАВОД НЕВСКИЙ  
ЛАМИНАТ», АО «ПЛЕМЗАВОД «АГРО-БАЛТ»

**6 новых предприятий, прошедших отбор:**

ООО «АУР ВСЕВОЛОЖСК»  
АО «ГЕСЕР»  
ООО «ГАЛАКТИКА»  
ООО «ПЛАСТКОР»  
ООО «ММ ПОФ ПЭКЭДЖИНГ»  
ЗАО «КАПРИ»

**До конца 2023 года необходимо вовлечь ещё  
17 предприятий**

# Гранты на разработку конструкторской документации

Постановление Правительства РФ № 208 от 18.02.2022



Программа стимулирования производства комплектующих изделий позволяет получить гранты на разработку конструкторской документации для массового выпуска инструментов, узлов и материалов



## Условия получения

### Участники:

предприятия-потребители, которые нуждаются в комплектующих

*Подают заявку на поиск производителей*

### Исполнители:

конструкторские бюро, инжинирговые центры

*В рамках программы получают грант на разработку КД до 100 млн руб*

### Производители:

российские компании готовые произвести комплектующие изделия

Пройти отбор в «Реестр потенциальных производителей»  
(срок приема заявок не ограничен)

Стать потенциальным  
Производителем:  
<https://208.atr.gov.ru/>





# Промышленная ипотека

Постановление Правительства РФ от 06.09.2022 № 1570



Льготный кредит для покупки, строительства, модернизации, реконструкции производственных площадей для быстрого запуска или расширения бизнеса

Мера поддержки	<b>* Покупка недвижимости</b>	<b>** Модернизация, реконструкция, строительство недвижимости</b>
	до <b>500</b> млн руб.	ставка от <b>3%</b> до <b>5%</b> годовых
	* норматив стоимости: <b>&lt; 50</b> тыс. рублей на 1 кв. м	** норматив стоимости: <b>&lt; 90</b> тыс. рублей на 1 кв. м



## Условия получения

Необходимо относиться к организации по перечню ОКВЭД раздела С (за исключением сфер нефти, газа, жидкого топлива, табачных изделий и алкогольной продукции), и иметь не более одного кредитного договора по льготной процентной ставке



## К кому обращаться?

в кредитные организации

# Программы льготного кредитования

	«Программа 1764»	«Программа ПСК» совместно с «Программой 1764»
Сумма займа	<ul style="list-style-type: none"><li>от <b>0,5</b> млн руб. до <b>500</b> млн руб. - на пополнение оборотных средств</li><li>от <b>0,5</b> млн руб. до <b>2</b> млрд руб. - на инвестиционные цели</li><li>до <b>10</b> млн руб. - на развитие предпринимательской деятельности</li></ul>	до <b>2</b> млрд руб. – средние предприятия
Срок	<ul style="list-style-type: none"><li>на пополнение оборотных средств: до <b>3</b> лет</li><li>на инвестиционные цели: до <b>10</b> лет</li><li>на развитие предпринимательской деятельности: до <b>3</b> лет</li></ul>	до <b>10</b> лет Льготный период <b>5</b> лет
Ставка	Для среднего бизнеса: % = ключевая ставка + <b>2,75%</b>	до <b>2,5%</b> для средних предприятий

## Условия получения



Организации в сферах торговли, сельского хозяйства, внутреннего туризма, науки и техники, здравоохранения, образования, обрабатывающей промышленности, ресторанного бизнеса, бытовых услуг

## К кому обращаться?



В любой из банков, перечисленных в списке участников программы

[https://economy.gov.ru/material/file/97ad10cf357cc68d422baac6a07110bb/banki\\_uchastniki\\_programmy\\_1764.pdf](https://economy.gov.ru/material/file/97ad10cf357cc68d422baac6a07110bb/banki_uchastniki_programmy_1764.pdf)

# Программы льготного кредитования

	ФРП	ФПП ЛО и ФРП
Сумма займа	от <b>5</b> до <b>5 000</b> млн руб. <i>для субъектов промышленности на импортозамещение</i>	от <b>20</b> до <b>100</b> млн руб. <i>на производство комплектующих изделий, проекты развития/лесной промышленности, повышение производительности труда</i>
Срок	до <b>5</b> лет	<b>5</b> лет
Ставка	<b>1-3%</b>	первые 3 года – <b>1%</b> после 3 года - <b>3%</b>
Минимальная стоимость проекта	от <b>20</b> млн руб.	<b>25</b> млн руб.
Софинансирование	в зависимости от продукта	не менее <b>20%</b>



## К кому обращаться?

Фонд поддержки предпринимательства Ленинградской области

<https://813.ru/>

Фонд развития промышленности

<https://frprf.ru/>

## Льготный займ «Проекты развития»



Льготное заёмное софинансирование предоставляется на проекты, направленные на импортозамещение и производство конкурентоспособной продукции, выпуск средств производства, цифровизацию

### Общие сведения

#### Сумма займа

от **100** до **1000** млн руб.

#### Срок

**5** лет, Грейс период до **3** лет

#### Ставка

**3%**

**1%** при банковской гарантии (в т.ч. ВЭБ РФ)

#### Минимальная стоимость проекта

**125** млн руб.

#### Софинансирование

не менее **20%**



### К кому обращаться?

Фонд развития промышленности

<https://frprf.ru/zaymy/proekty-razvitiya/>

## Льготные займы

Сумма займа	<b>Льготный кредит на осуществление экспортной деятельности</b> <i>Протокол Наблюдательного совета ФПП от 25.02.2022 № 42</i>	<b>Лизинг нового промышленного высокотехнологического оборудования по НИЗКИМ ставкам</b>
	до <b>5</b> млн руб. не менее <b>50</b> тыс руб. Требуется наличие не менее одного действующего экспортного контракта	от <b>0,5</b> до <b>50</b> млн руб. Авансовый платеж от <b>10%</b> (от <b>0%</b> при участии ФПП)
	<b>Срок</b>	<b>3</b> года
<b>Ставка</b>	<b>4%</b>	от <b>6</b> до <b>8%</b>



### К кому обращаться?

Фонд поддержки предпринимательства Ленинградской области  
<https://813.ru/>

# Субсидия «Лизинг»



Предоставление субсидии на возмещения затрат, связанных с уплатой лизинговых платежей



## Мера поддержки

Возмещения **до 95%** затрат прошлого и текущего годов, связанных с уплатой лизинговых платежей (в части дохода лизингодателя) по одному договору, заключенному в целях создания и(или) развития либо модернизации производства, но **не более 1,5 млн руб.**



## К кому обращаться?

Комитет по развитию малого, среднего бизнеса и потребительского рынка Ленинградской области

<https://small.lenobl.ru/>

Государственное казенное учреждение Ленинградской области «Ленинградский областной центр поддержки предпринимательства»

<https://813.ru/podderzhka/locpp/>