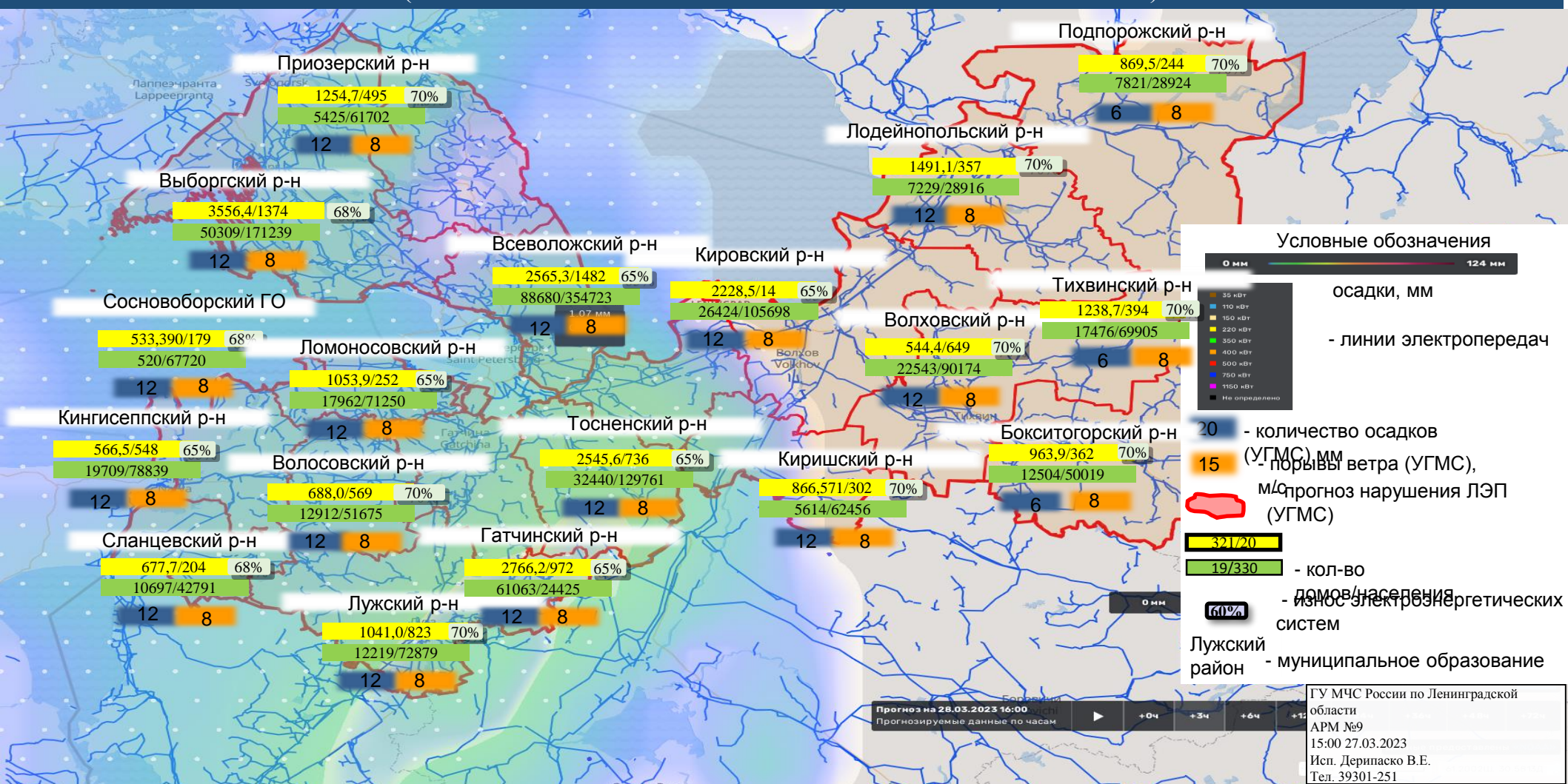
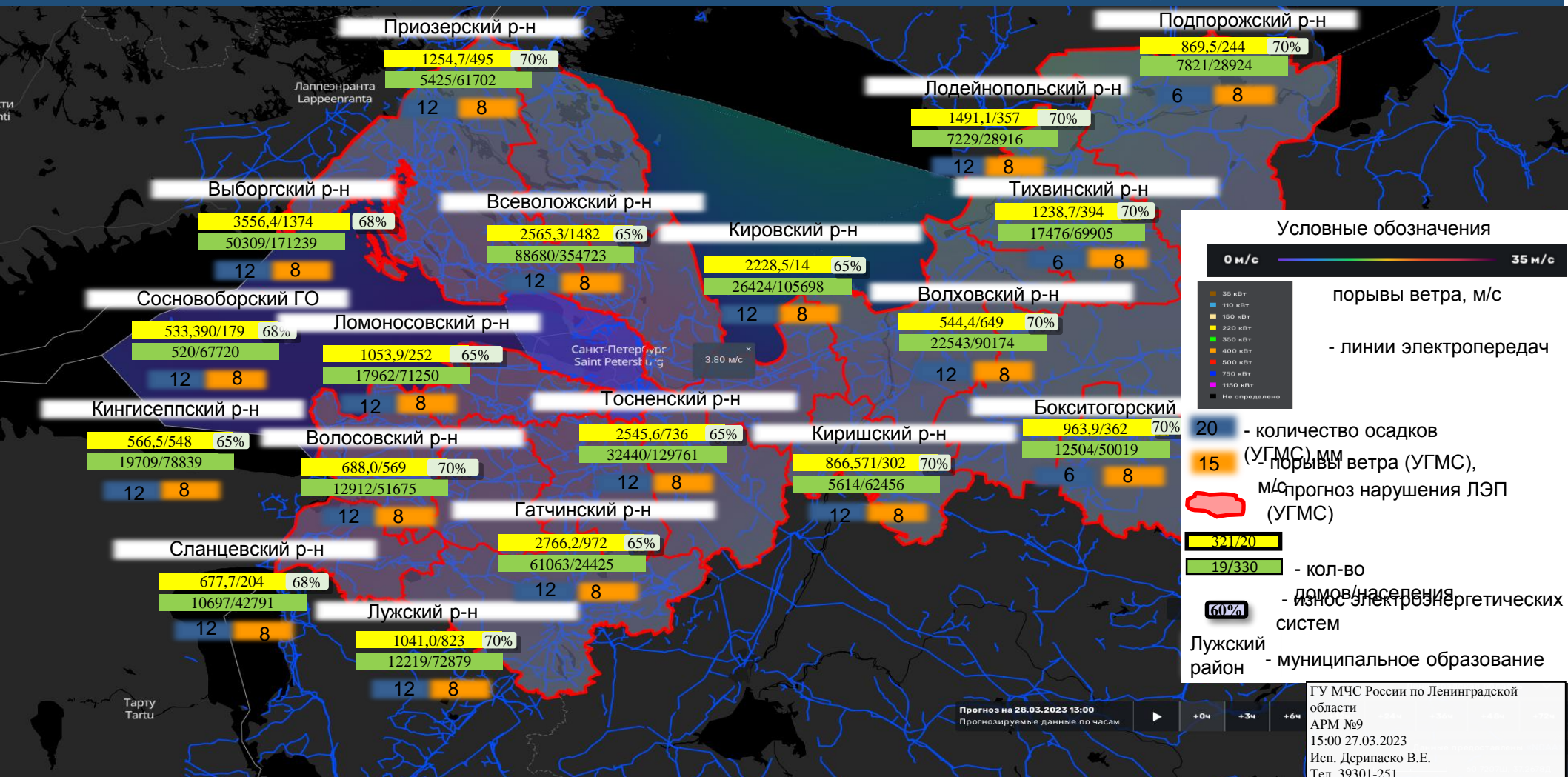


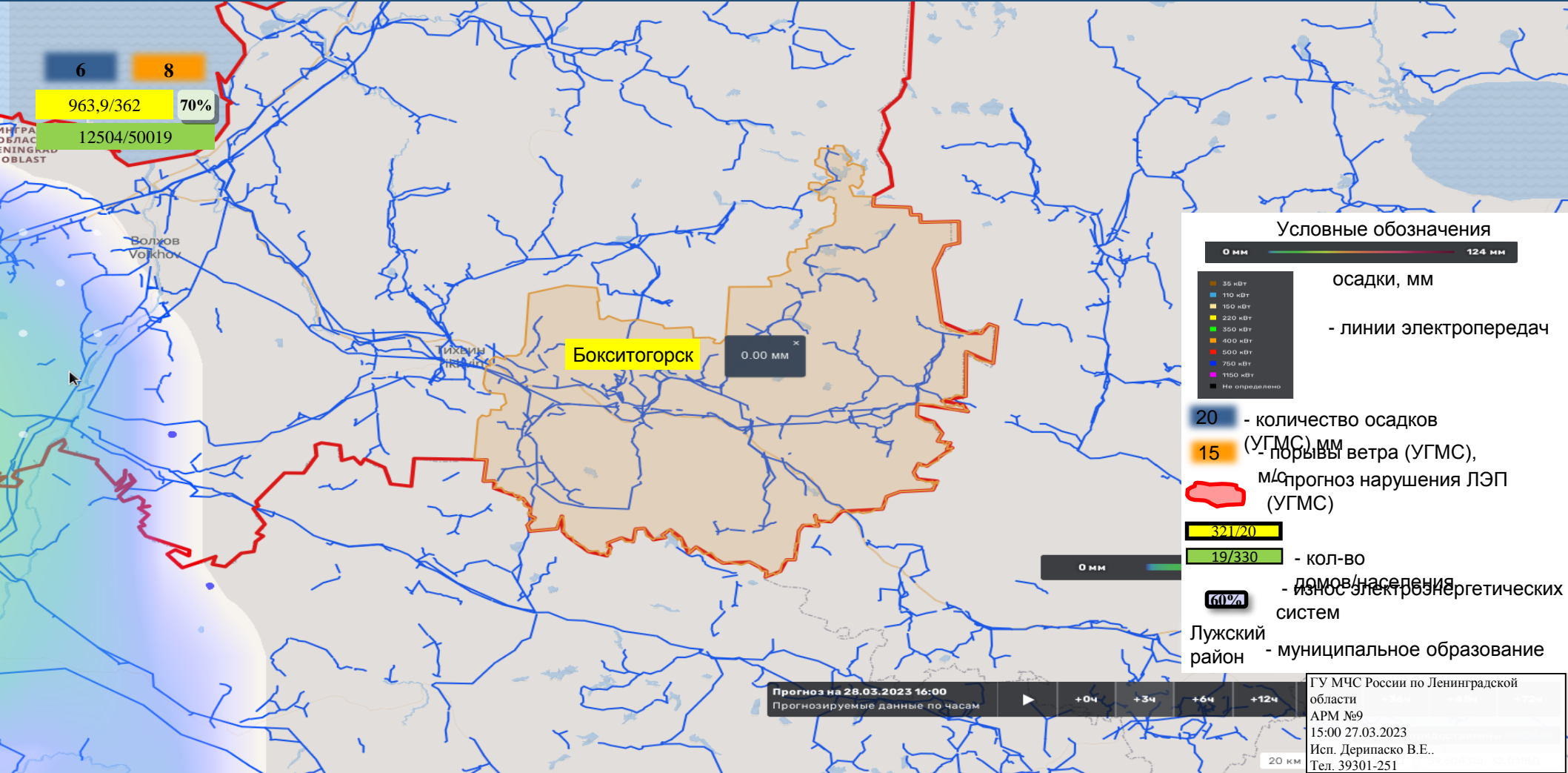
ИНФОРМАЦИОННЫЕ МАТЕРИАЛЫ ПО ОСАДКАМ НА ТЕРРИТОРИИ ЛЕНИНГРАДСКОЙ ОБЛАСТИ (РИСК НАРУШЕНИЯ ЭЛЕКТРОСНАБЖЕНИЯ НА 28.03.2023)



ИНФОРМАЦИОННЫЕ МАТЕРИАЛЫ ПО ПОРЫВАМ ВЕТРА НА ТЕРРИТОРИИ ЛЕНИНГРАДСКОЙ ОБЛАСТИ (РИСК НАРУШЕНИЯ ЭЛЕКТРОСНАБЖЕНИЯ НА 28.03.2023)

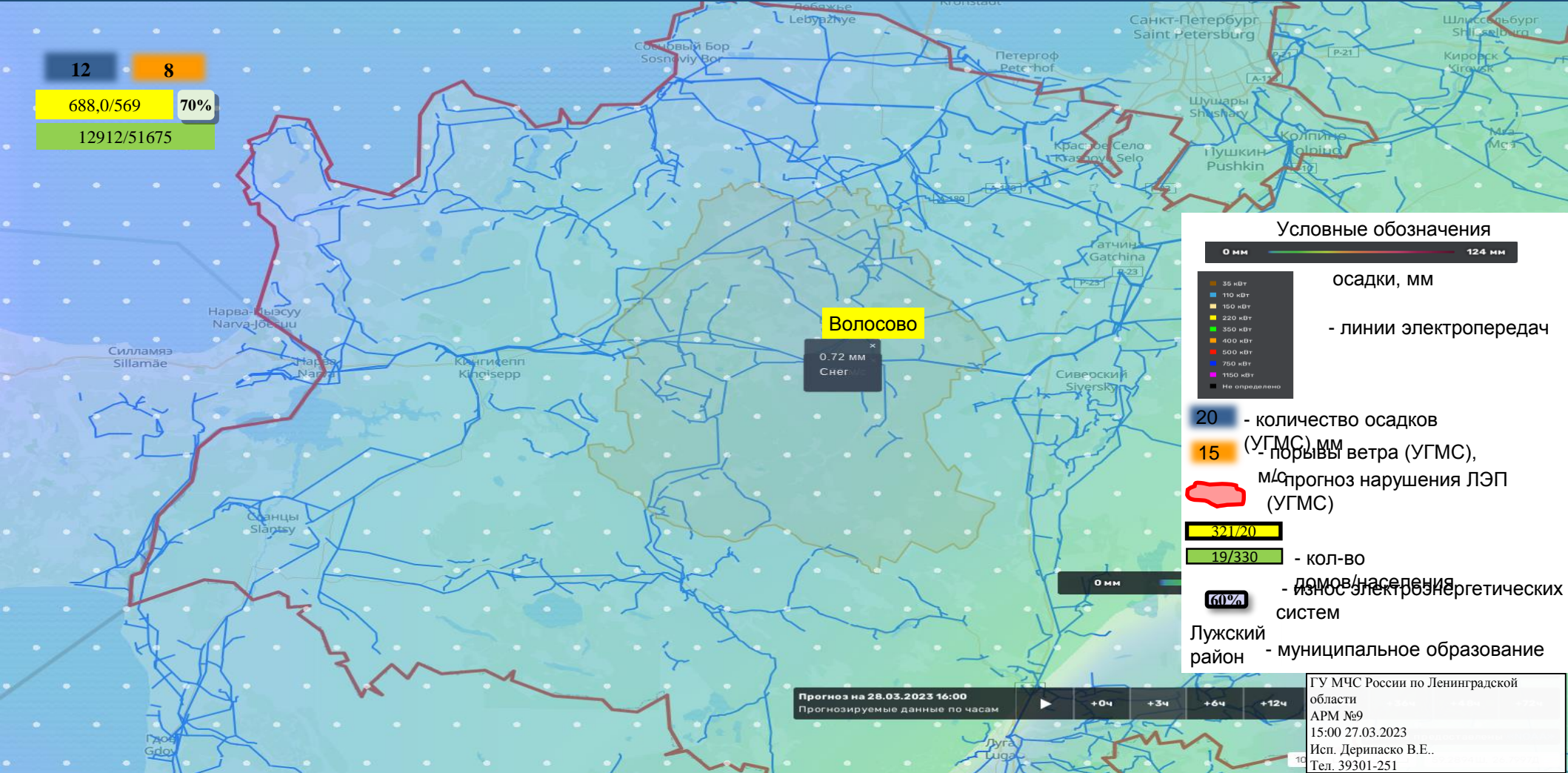


ИНФОРМАЦИОННЫЕ МАТЕРИАЛЫ ПО ОСАДКАМ НА ТЕРРИТОРИИ БОКСИТОГОРСКОГО РАЙОНА ЛЕНИНГРАДСКОЙ ОБЛАСТИ (РИСК НАРУШЕНИЯ ЭЛЕКТРОСНАБЖЕНИЯ НА 28.03.2023)



ИНФОРМАЦИОННЫЕ МАТЕРИАЛЫ ПО ОСАДКАМ НА ТЕРРИТОРИИ ВОЛОСОВСКОГО РАЙОНА ЛЕНИНГРАДСКОЙ ОБЛАСТИ (РИСК НАРУШЕНИЯ ЭЛЕКТРОСНАБЖЕНИЯ НА 28.03.2023)

12 8
688,0/569 70%
12912/51675



Волосово
0.72 мм
Снег

Условные обозначения

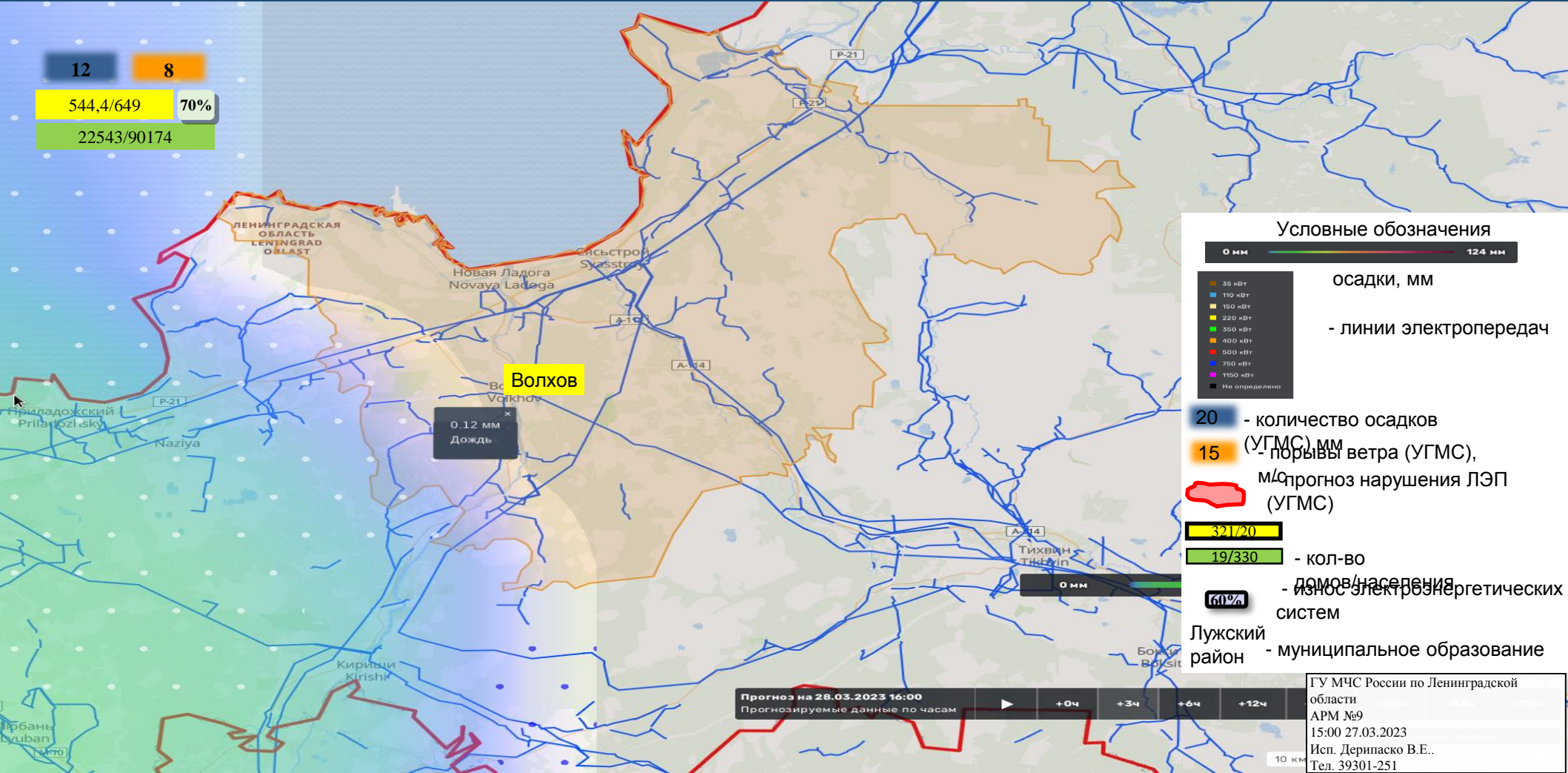
- 0 мм — 124 мм (precipitation scale)
- 35 кВт, 110 кВт, 150 кВт, 220 кВт, 350 кВт, 400 кВт, 500 кВт, 750 кВт, 1150 кВт (power line colors)
- линии электропередач (power lines)
- осадки, мм (precipitation)
- прогноз нарушения ЛЭП (UGMS) (red outline)

- 20 - количество осадков (UGMS) мм
- 15 - порывы ветра (UGMS), м/с
- 321/20 - кол-во домов/населения энергетических систем
- 19/330 - кол-во домов/населения энергетических систем
- Лужский район - муниципальное образование

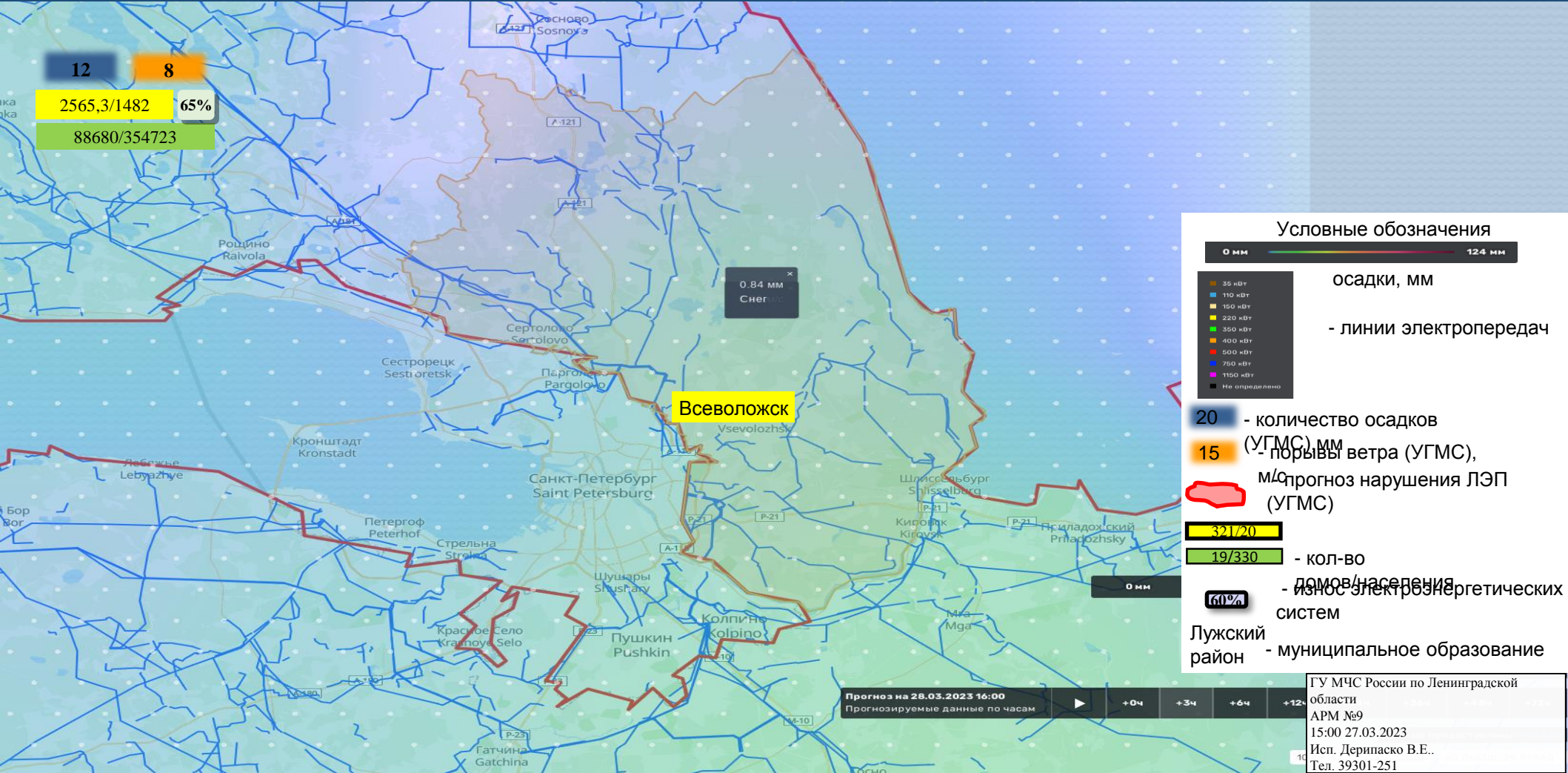
Прогноз на 28.03.2023 16:00
Прогнозируемые данные по часам: +0ч, +3ч, +6ч, +12ч

ГУ МЧС России по Ленинградской области
АРМ №9
15:00 27.03.2023
Исп. Дерипаско В.Е.
Тел. 39301-251

ИНФОРМАЦИОННЫЕ МАТЕРИАЛЫ ПО ОСАДКАМ НА ТЕРРИТОРИИ ВОЛХОВСКОГО РАЙОНА ЛЕНИНГРАДСКОЙ ОБЛАСТИ (РИСК НАРУШЕНИЯ ЭЛЕКТРОСНАБЖЕНИЯ НА 28.03.2023)



ИНФОРМАЦИОННЫЕ МАТЕРИАЛЫ ПО ОСАДКАМ НА ТЕРРИТОРИИ ВСЕВОЛОЖСКОГО РАЙОНА ЛЕНИНГРАДСКОЙ ОБЛАСТИ (РИСК НАРУШЕНИЯ ЭЛЕКТРОСНАБЖЕНИЯ НА 28.03.2023)



12 8
 2565,3/1482 65%
 88680/354723

0.84 мм
 Снег

Всеволожск

Условные обозначения



- 35 кВт
- 110 кВт
- 150 кВт
- 220 кВт
- 350 кВт
- 400 кВт
- 500 кВт
- 750 кВт
- 1150 кВт
- Не определено

осадки, мм
 - линии электропередач

- 20 - количество осадков (УГМС), мм
- 15 - порывы ветра (УГМС), м/с
- Прогноз нарушения ЛЭП (УГМС)

321/20

19/330



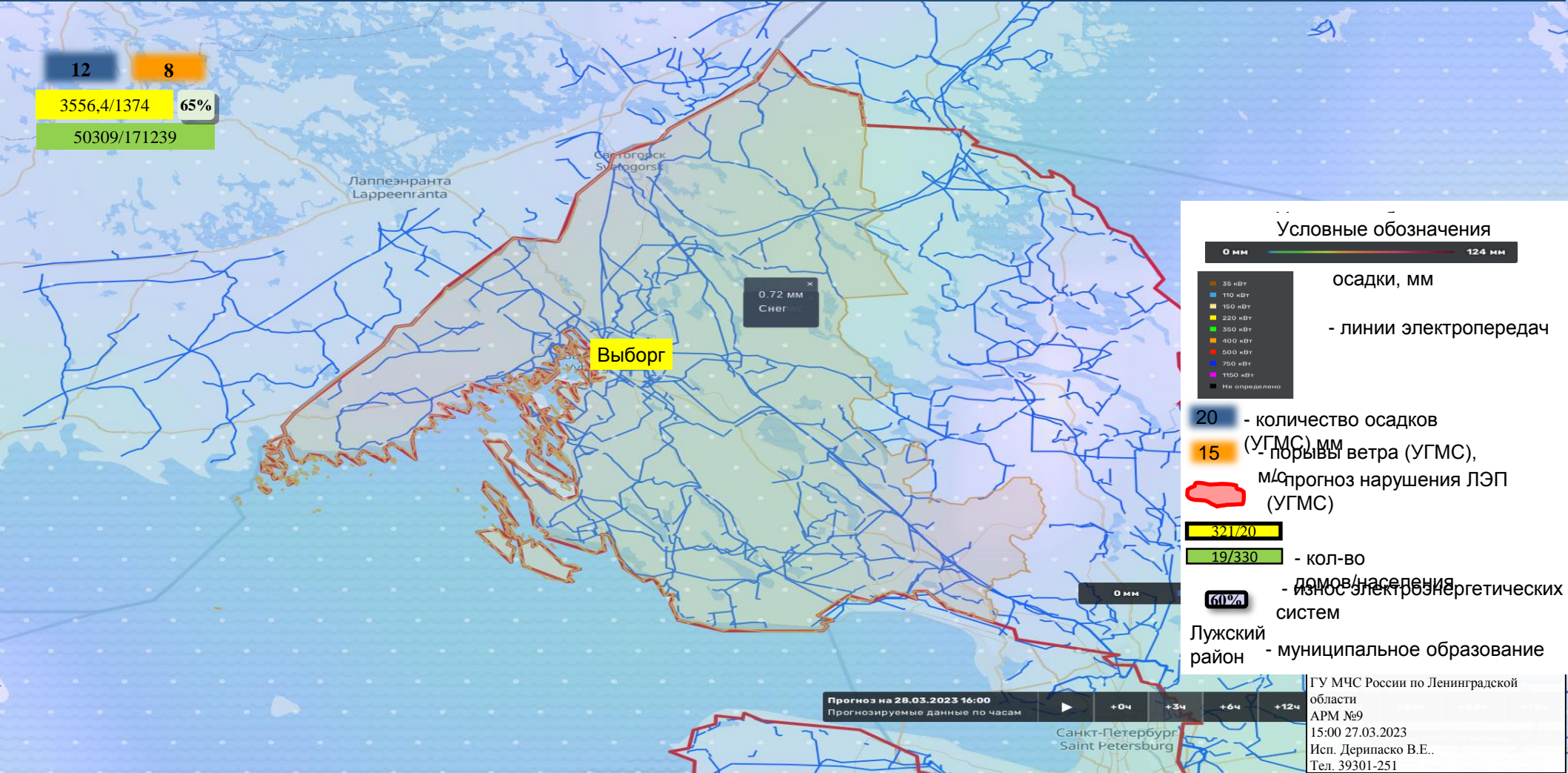
домов/населения энергетических систем

Лужский район - муниципальное образование

Прогноз на 28.03.2023 16:00
 Прогнозируемые данные по часам

ГУ МЧС России по Ленинградской области
 АРМ №9
 15:00 27.03.2023
 Исп. Дерипаско В.Е..
 Тел. 39301-251

ИНФОРМАЦИОННЫЕ МАТЕРИАЛЫ ПО ОСАДКАМ НА ТЕРРИТОРИИ ВЫБОРГСКОГО РАЙОНА ЛЕНИНГРАДСКОЙ ОБЛАСТИ (РИСК НАРУШЕНИЯ ЭЛЕКТРОСНАБЖЕНИЯ НА 28.03.2023)



12 8
3556,4/1374 65%
50309/171239

Условные обозначения

0 мм — 124 мм

осадки, мм

- линии электропередач

- 35 кВТ
- 110 кВТ
- 150 кВТ
- 220 кВТ
- 350 кВТ
- 400 кВТ
- 500 кВТ
- 750 кВТ
- 1150 кВТ
- Не определено

20 - количество осадков (УГМС), мм

15 - порывы ветра (УГМС), м/с

Прогноз нарушения ЛЭП (УГМС)

321/20

19/330 - кол-во домов/населения энергетических систем

Лужский район - муниципальное образование

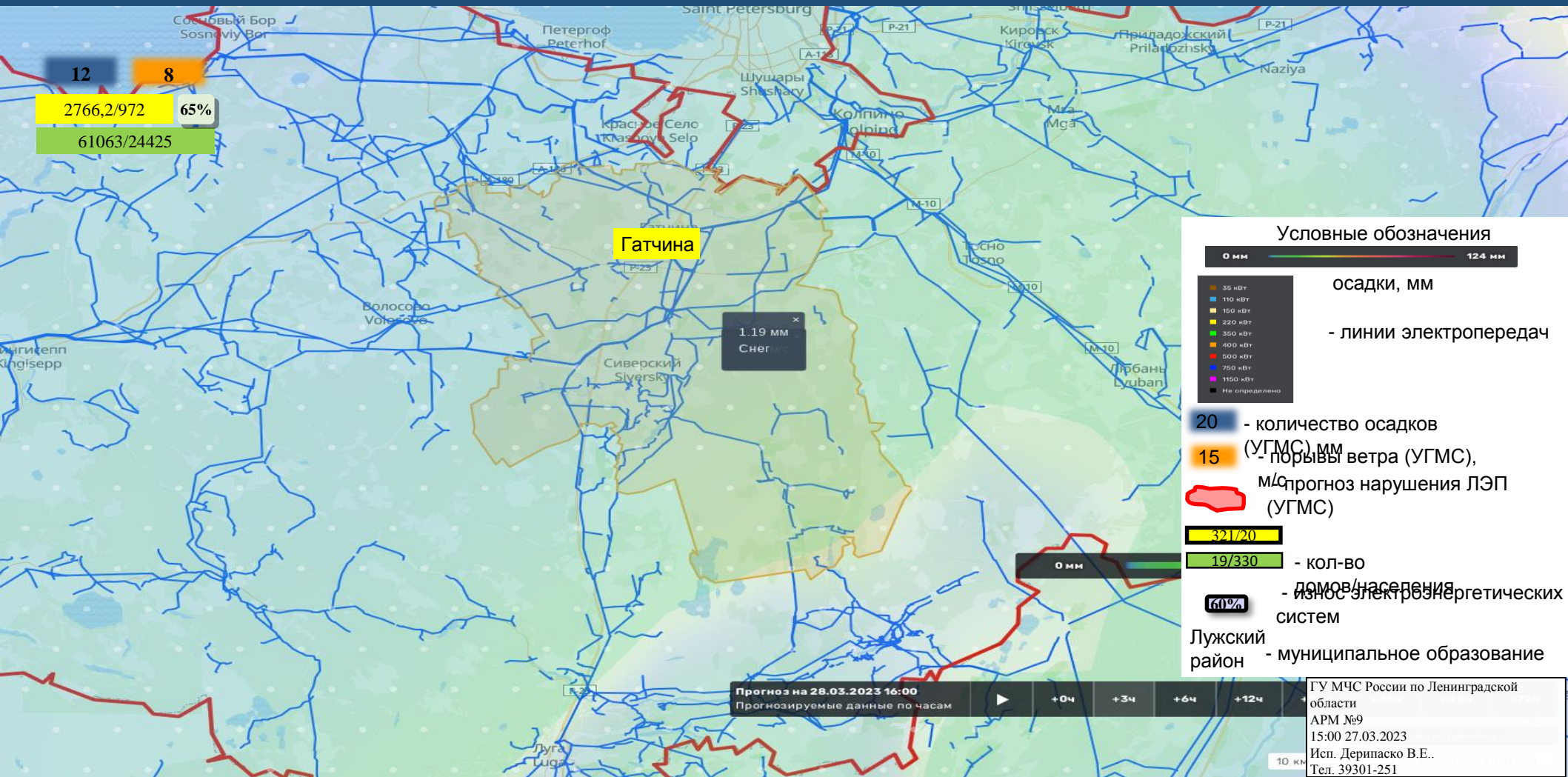
0.72 мм
Снег

Прогноз на 28.03.2023 16:00
Прогнозируемые данные по часам

+0ч +3ч +6ч +12ч

ГУ МЧС России по Ленинградской области
АРМ №9
15:00 27.03.2023
Исп. Дерипаско В.Е..
Тел. 39301-251

ИНФОРМАЦИОННЫЕ МАТЕРИАЛЫ ПО ОСАДКАМ НА ТЕРРИТОРИИ ГАТЧИНСКОГО РАЙОНА ЛЕНИНГРАДСКОЙ ОБЛАСТИ (РИСК НАРУШЕНИЯ ЭЛЕКТРОСНАБЖЕНИЯ НА 28.03.2023)



12
2766,2/972
65%
61063/24425

Гатчина

1.19 мм
Снег

Условные обозначения

0 мм — 124 мм

осадки, мм

- линии электропередач

- 35 кВТ
- 110 кВТ
- 150 кВТ
- 220 кВТ
- 350 кВТ
- 400 кВТ
- 500 кВТ
- 750 кВТ
- 1150 кВТ
- Не определено

20 - количество осадков (УГМС), мм

15 - порывы ветра (УГМС), м/с

прогноз нарушения ЛЭП (УГМС)

321/20

19/330 - кол-во домов/населения энергетических систем

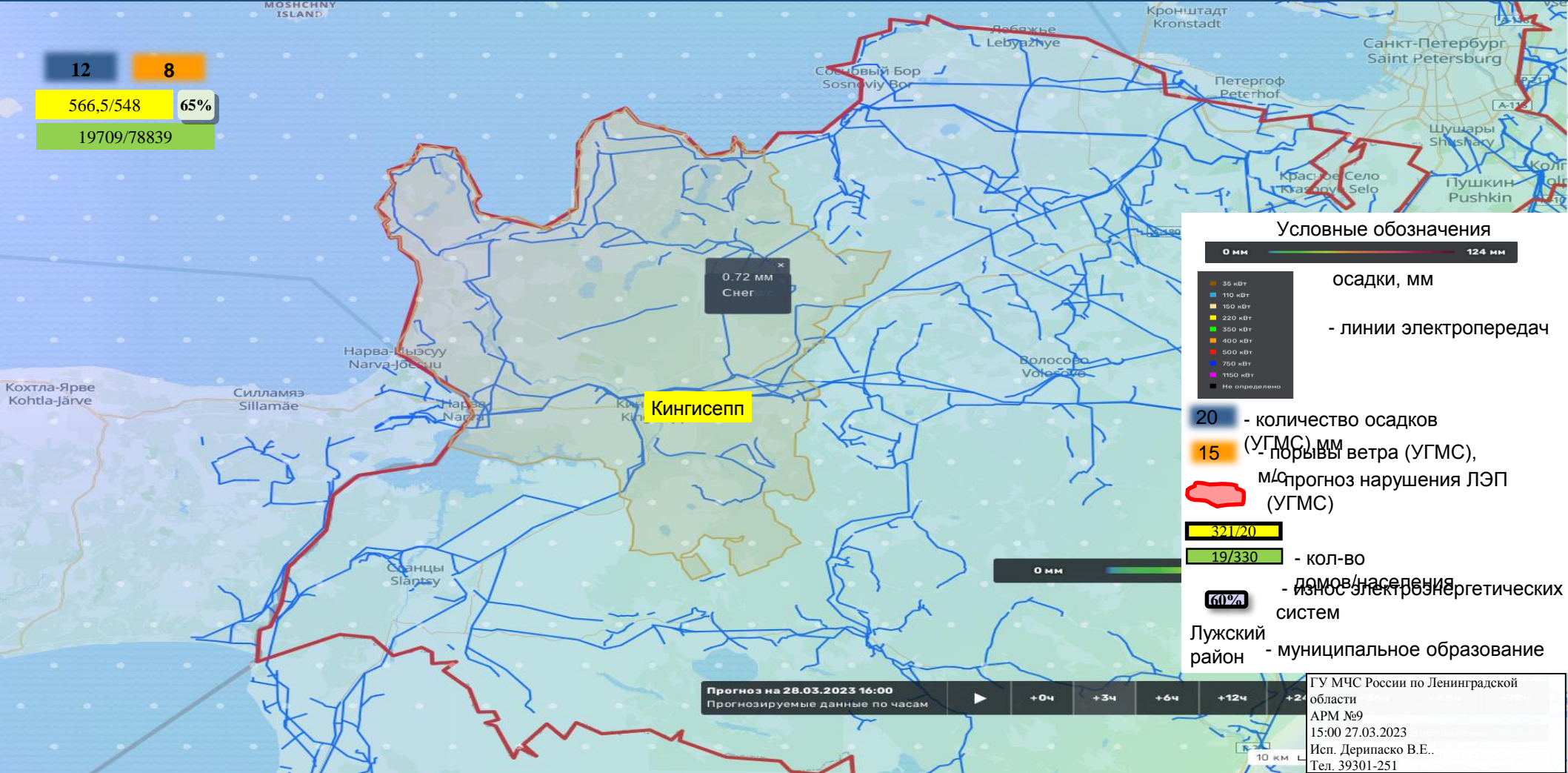
Лужский район - муниципальное образование

Прогноз на 28.03.2023 16:00
Прогнозируемые данные по часам

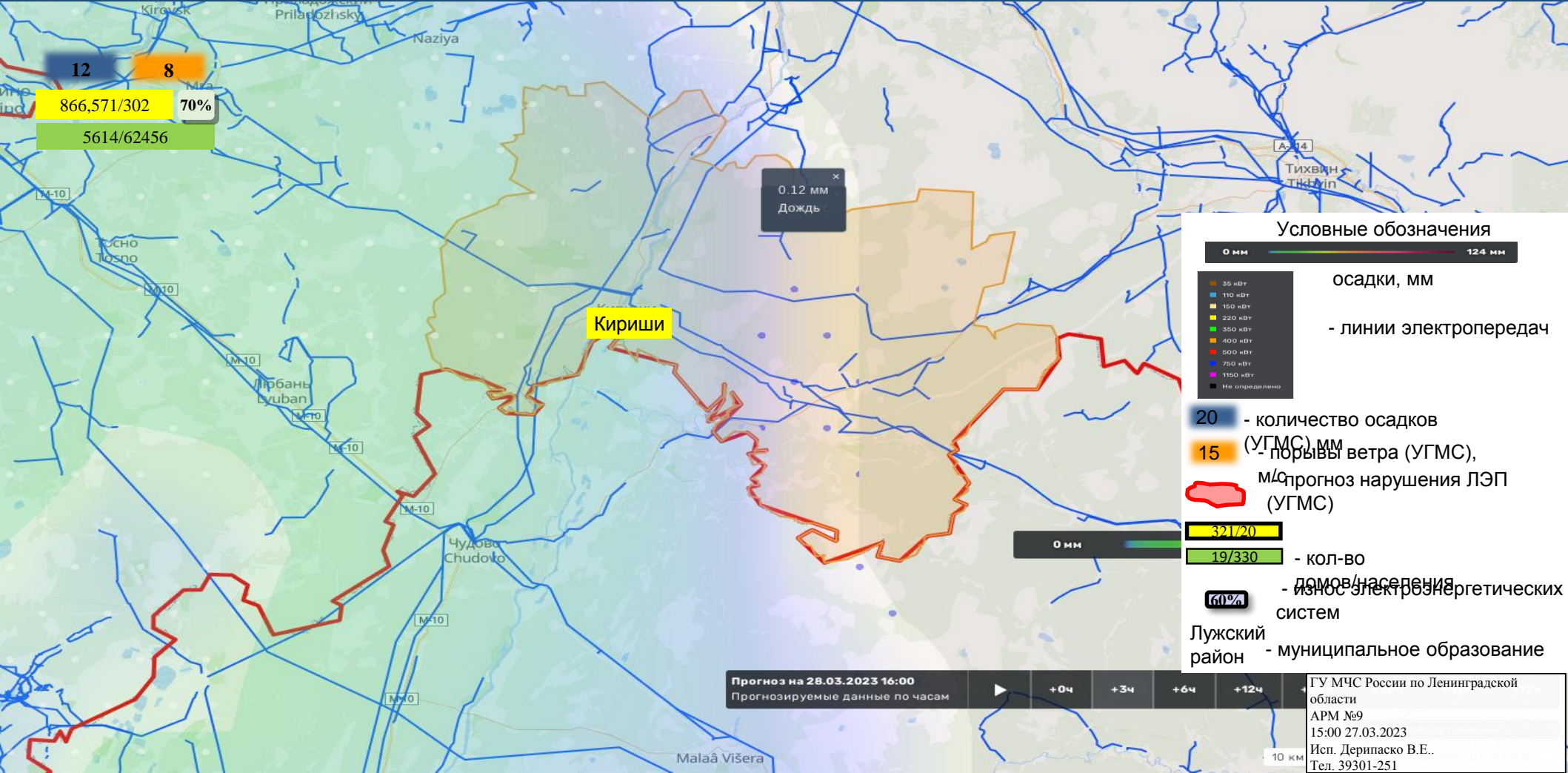
+0ч +3ч +6ч +12ч

ГУ МЧС России по Ленинградской области
АРМ №9
15:00 27.03.2023
Исп. Дерипаско В.Е..
Тел. 39301-251

ИНФОРМАЦИОННЫЕ МАТЕРИАЛЫ ПО ОСАДКАМ НА ТЕРРИТОРИИ КИНГИСЕППСКОГО РАЙОНА ЛЕНИНГРАДСКОЙ ОБЛАСТИ (РИСК НАРУШЕНИЯ ЭЛЕКТРОСНАБЖЕНИЯ НА 28.03.2023)



ИНФОРМАЦИОННЫЕ МАТЕРИАЛЫ ПО ОСАДКАМ НА ТЕРРИТОРИИ КИРИШСКОГО РАЙОНА ЛЕНИНГРАДСКОЙ ОБЛАСТИ (РИСК НАРУШЕНИЯ ЭЛЕКТРОСНАБЖЕНИЯ НА 28.03.2023)



ИНФОРМАЦИОННЫЕ МАТЕРИАЛЫ ПО ОСАДКАМ НА ТЕРРИТОРИИ КИРОВСКОГО РАЙОНА ЛЕНИНГРАДСКОЙ ОБЛАСТИ (РИСК НАРУШЕНИЯ ЭЛЕКТРОСНАБЖЕНИЯ НА 28.03.2023)



12 8
2228,5/14 65%
26424/105698

1.19 мм
Снегино

Условные обозначения

0 мм — 124 мм

осадки, мм

- линии электропередач

35 кВТ
110 кВТ
150 кВТ
220 кВТ
350 кВТ
500 кВТ
750 кВТ
1150 кВТ
■ Не определено

20 - количество осадков (УГМС), мм
15 - порывы ветра (УГМС), м/с
Прогноз нарушения ЛЭП (УГМС)

321/20
19/330 - кол-во домов/населения энергетических систем

Лужский район - муниципальное образование

Прогноз на 28.03.2023 16:00
Прогнозируемые данные по часам

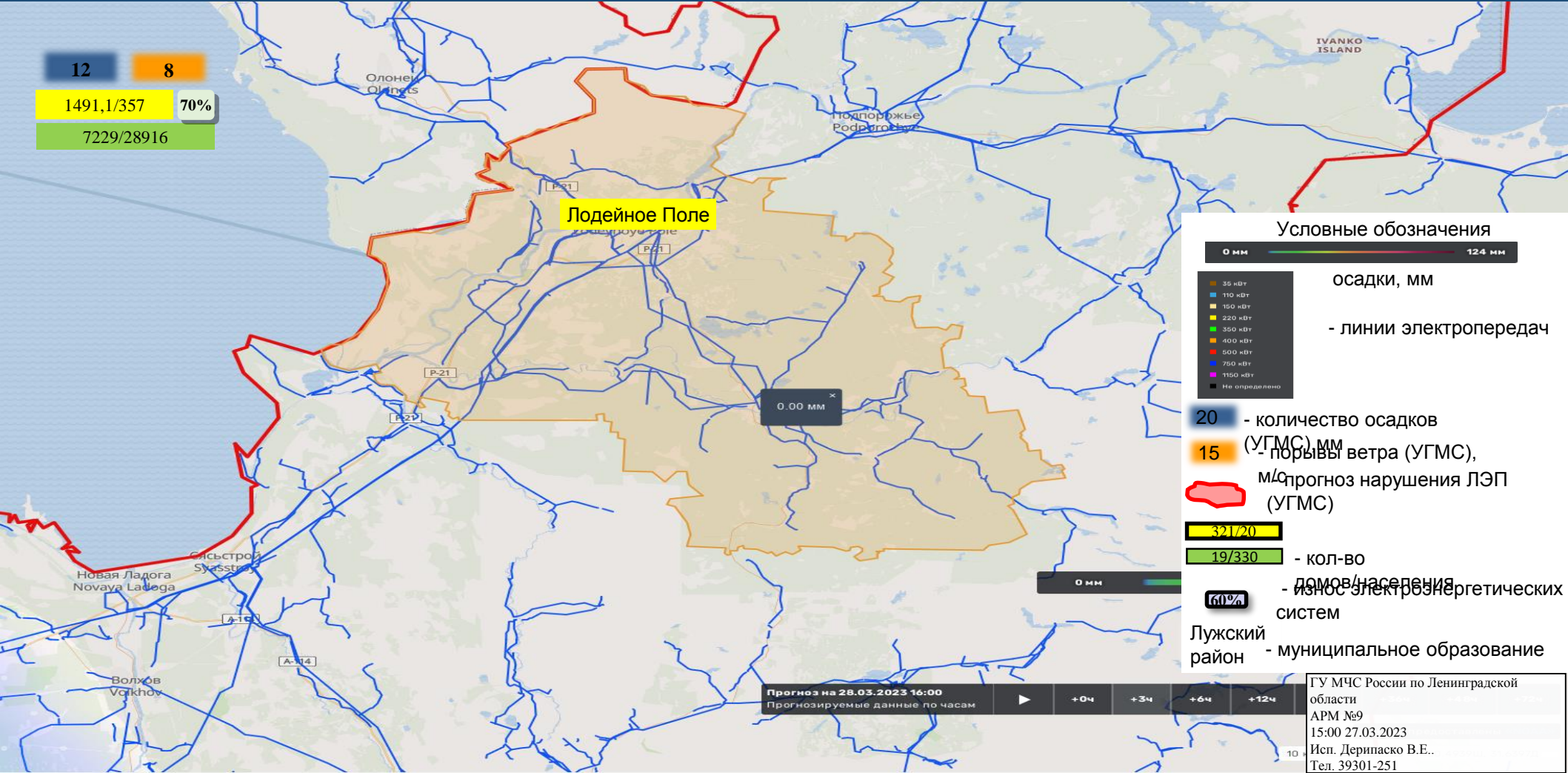
+0ч +3ч +6ч +12ч +24ч

ГУ МЧС России по Ленинградской области
АРМ №9
15:00 27.03.2023
Исп. Дерипаско В.Е..
Тел. 39301-251

10 км

ИНФОРМАЦИОННЫЕ МАТЕРИАЛЫ ПО ОСАДКАМ НА ТЕРРИТОРИИ ЛОДЕЙНОПОЛЬСКОГО РАЙОНА ЛЕНИНГРАДСКОЙ ОБЛАСТИ (РИСК НАРУШЕНИЯ ЭЛЕКТРОСНАБЖЕНИЯ НА 28.03.2023)

12 8
1491,1/357 70%
7229/28916



Условные обозначения

0 мм — 124 мм

- 35 кВТ
- 110 кВТ
- 150 кВТ
- 220 кВТ
- 350 кВТ
- 400 кВТ
- 500 кВТ
- 750 кВТ
- 1150 кВТ
- Не определено

осадки, мм

- линии электропередач

20 - количество осадков

15 (УГМС) мм - порывы ветра (УГМС),

м/с - прогноз нарушения ЛЭП (УГМС)

321/20

19/330 - кол-во

домов/населения энергетических систем

Лужский район - муниципальное образование

Прогноз на 28.03.2023 16:00
Прогнозируемые данные по часам

ГУ МЧС России по Ленинградской области
АРМ №9
15:00 27.03.2023
Исп. Дерипаско В.Е..
Тел. 39301-251

ИНФОРМАЦИОННЫЕ МАТЕРИАЛЫ ПО ОСАДКАМ НА ТЕРРИТОРИИ ЛОМОНОСОВСКОГО РАЙОНА ЛЕНИНГРАДСКОЙ ОБЛАСТИ (РИСК НАРУШЕНИЯ ЭЛЕКТРОСНАБЖЕНИЯ НА 28.03.2023)

12 8
1053,9/252 65%
17962/71250

***Примечание:**
Административный центр Ломоносовского района (г. Ломоносов) находится на территории Петродворцового района г. Санкт-Петербурга



Условные обозначения

0 мм — 124 мм

осадки, мм

- линии электропередач

- 35 кВТ
- 110 кВТ
- 150 кВТ
- 220 кВТ
- 350 кВТ
- 400 кВТ
- 500 кВТ
- 750 кВТ
- 1150 кВТ
- Не определено

20 - количество осадков (УГМС), мм

15 - порывы ветра (УГМС), м/с

прогноз нарушения ЛЭП (УГМС)

321/20

19/330 - кол-во домов/населения энергетических систем

Лужский район - муниципальное образование

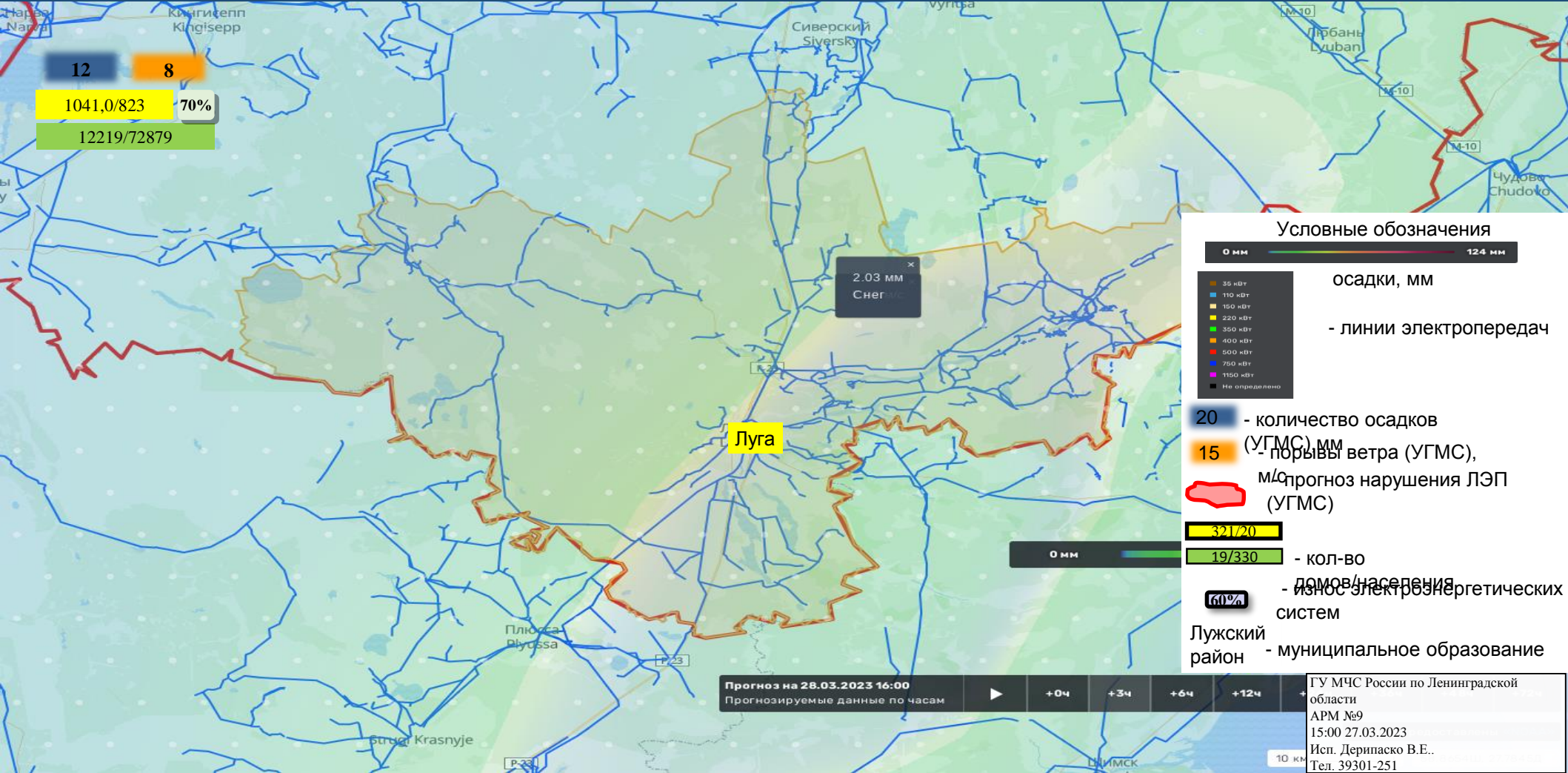
Прогноз на 28.03.2023 16:00
Прогнозируемые данные по часам

+0ч +3ч +6ч +12ч +18ч

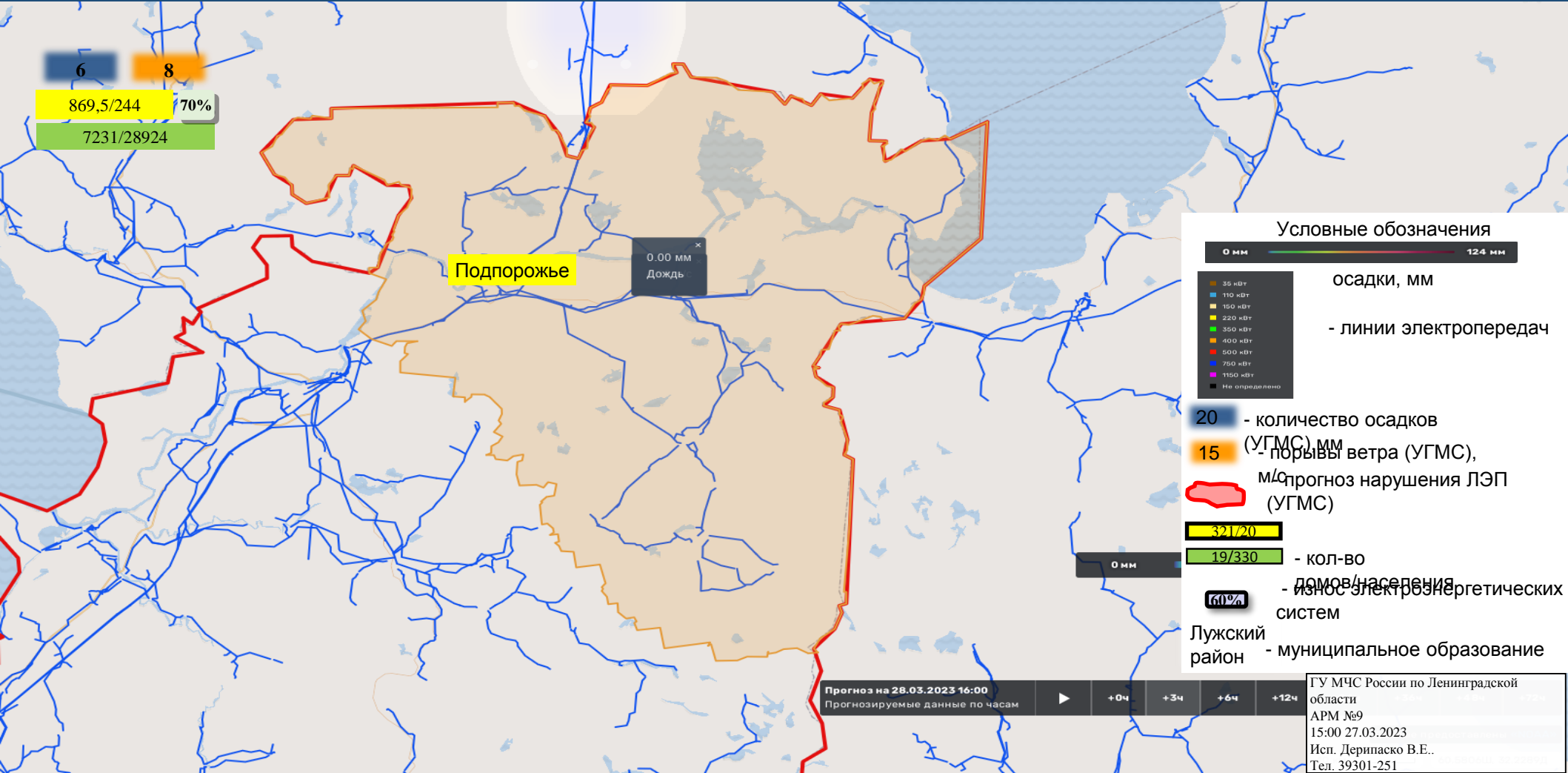
ГУ МЧС России по Ленинградской области
АРМ №9
15:00 27.03.2023
Исп. Дерипаско В.Е..
Тел. 39301-251

10 км

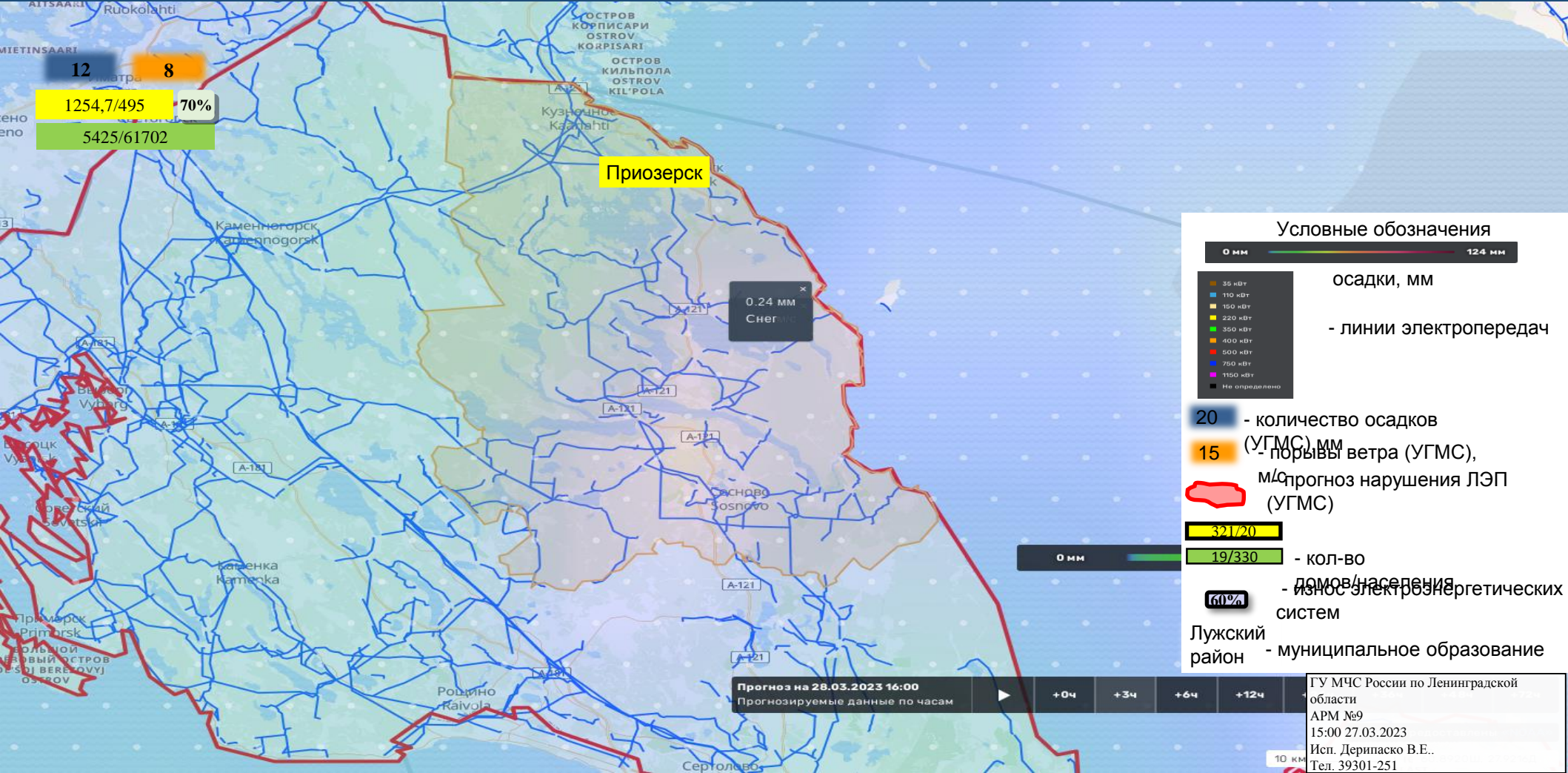
ИНФОРМАЦИОННЫЕ МАТЕРИАЛЫ ПО ОСАДКАМ НА ТЕРРИТОРИИ ЛУЖСКОГО РАЙОНА ЛЕНИНГРАДСКОЙ ОБЛАСТИ (РИСК НАРУШЕНИЯ ЭЛЕКТРОСНАБЖЕНИЯ НА 28.03.2023)



ИНФОРМАЦИОННЫЕ МАТЕРИАЛЫ ПО ОСАДКАМ НА ТЕРРИТОРИИ ПОДПОРОЖСКОГО РАЙОНА ЛЕНИНГРАДСКОЙ ОБЛАСТИ (РИСК НАРУШЕНИЯ ЭЛЕКТРОСНАБЖЕНИЯ НА 28.03.2023)



ИНФОРМАЦИОННЫЕ МАТЕРИАЛЫ ПО ОСАДКАМ НА ТЕРРИТОРИИ ПРИОЗЕРСКОГО РАЙОНА ЛЕНИНГРАДСКОЙ ОБЛАСТИ (РИСК НАРУШЕНИЯ ЭЛЕКТРОСНАБЖЕНИЯ НА 28.03.2023)



12 8
1254,7/495 70%
5425/61702

Приозерск

0.24 мм
Снег

Условные обозначения

0 мм — 124 мм

35 кВТ
 110 кВТ
 150 кВТ
 220 кВТ
 350 кВТ
 400 кВТ
 500 кВТ
 750 кВТ
 1150 кВТ
 Не определено

осадки, мм

- линии электропередач

20 - количество осадков (УГМС), мм

15 - порывы ветра (УГМС), м/с

Прогноз нарушения ЛЭП (УГМС)

321/20

19/330 - кол-во домов/населения энергетических систем

Лужский район - муниципальное образование

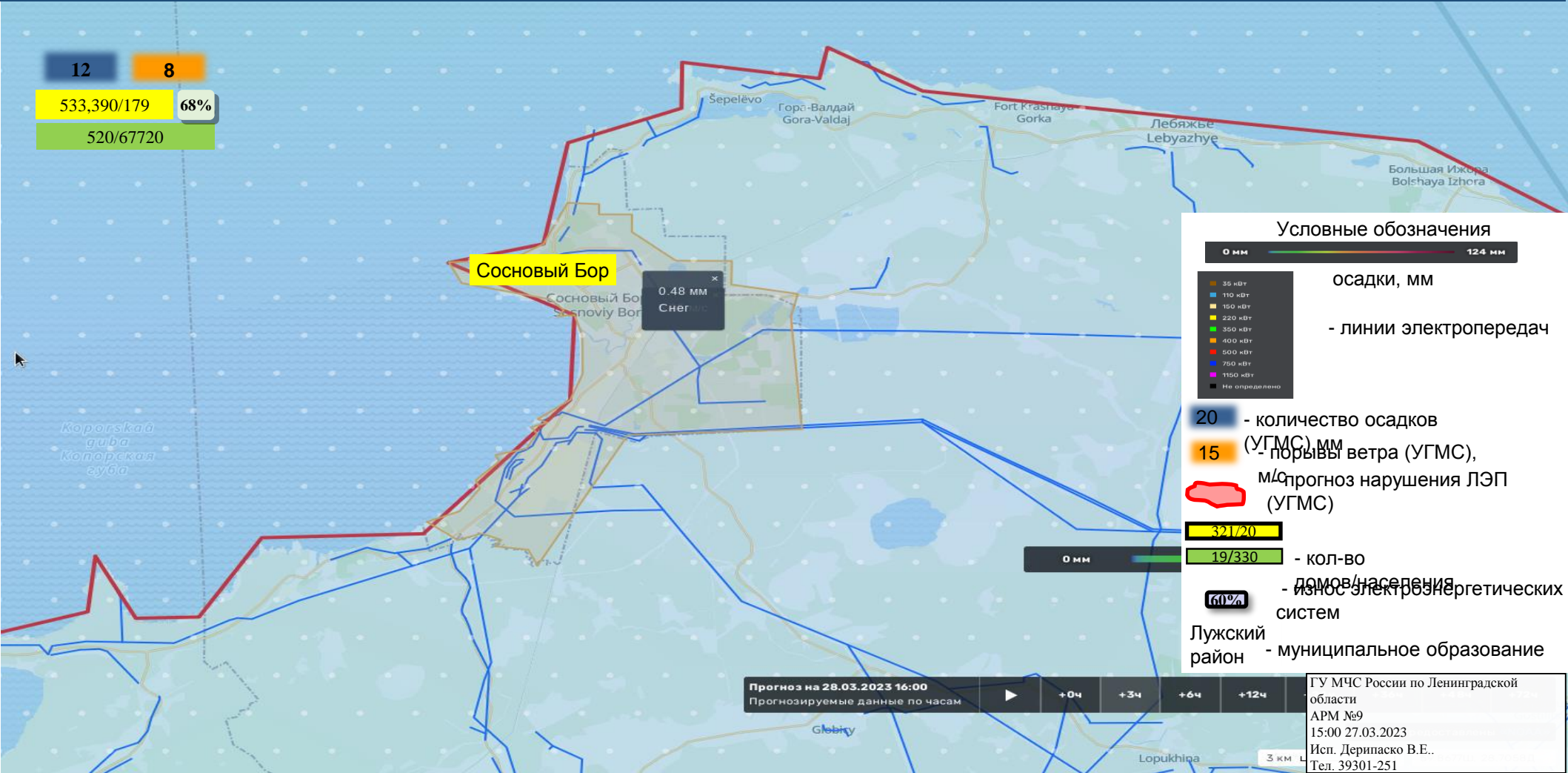
Прогноз на 28.03.2023 16:00
Прогнозируемые данные по часам

+0ч +3ч +6ч +12ч

ГУ МЧС России по Ленинградской области
АРМ №9
15:00 27.03.2023
Исп. Дерипаско В.Е..
Тел. 39301-251

ИНФОРМАЦИОННЫЕ МАТЕРИАЛЫ ПО ОСАДКАМ НА ТЕРРИТОРИИ СОСНОВОБОРСКОГО ГОРОДСКОГО ОКРУГА ЛЕНИНГРАДСКОЙ ОБЛАСТИ (РИСК НАРУШЕНИЯ ЭЛЕКТРОСНАБЖЕНИЯ НА 28.03.2023)

12 8
 533,390/179 68%
 520/67720



Условные обозначения

0 мм — 124 мм

■ 35 кВт
■ 110 кВт
■ 150 кВт
■ 220 кВт
■ 350 кВт
■ 400 кВт
■ 500 кВт
■ 750 кВт
■ 1150 кВт
■ Не определено

■ осадки, мм
■ - линии электропередач

20 - количество осадков (УГМС), мм
15 - порывы ветра (УГМС), м/с
 - прогноз нарушения ЛЭП (УГМС)

321/20
19/330 - кол-во домов/населения энергетических систем

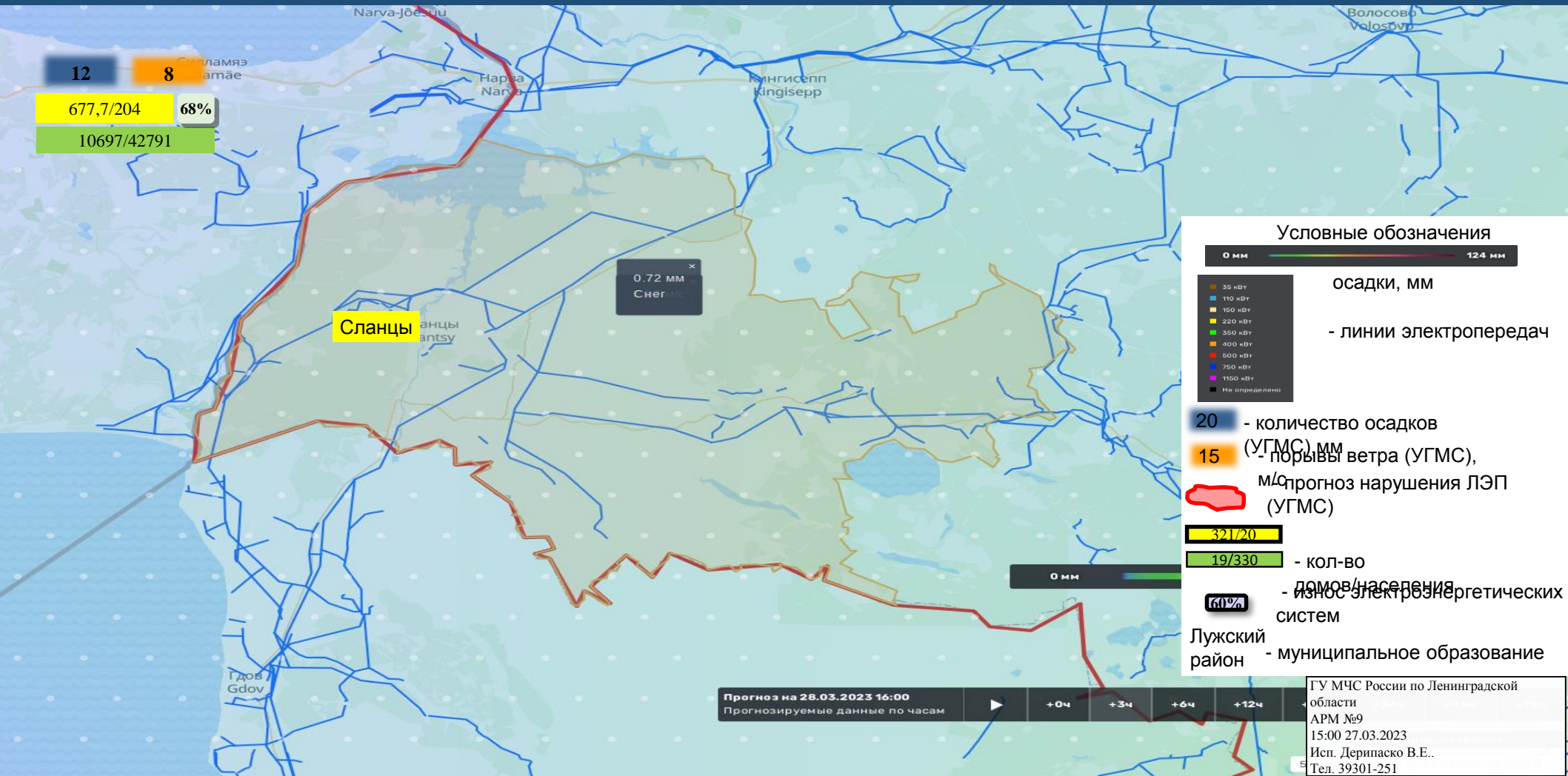
Luzhskiy - муниципальное образование

Прогноз на 28.03.2023 16:00
 Прогнозируемые данные по часам

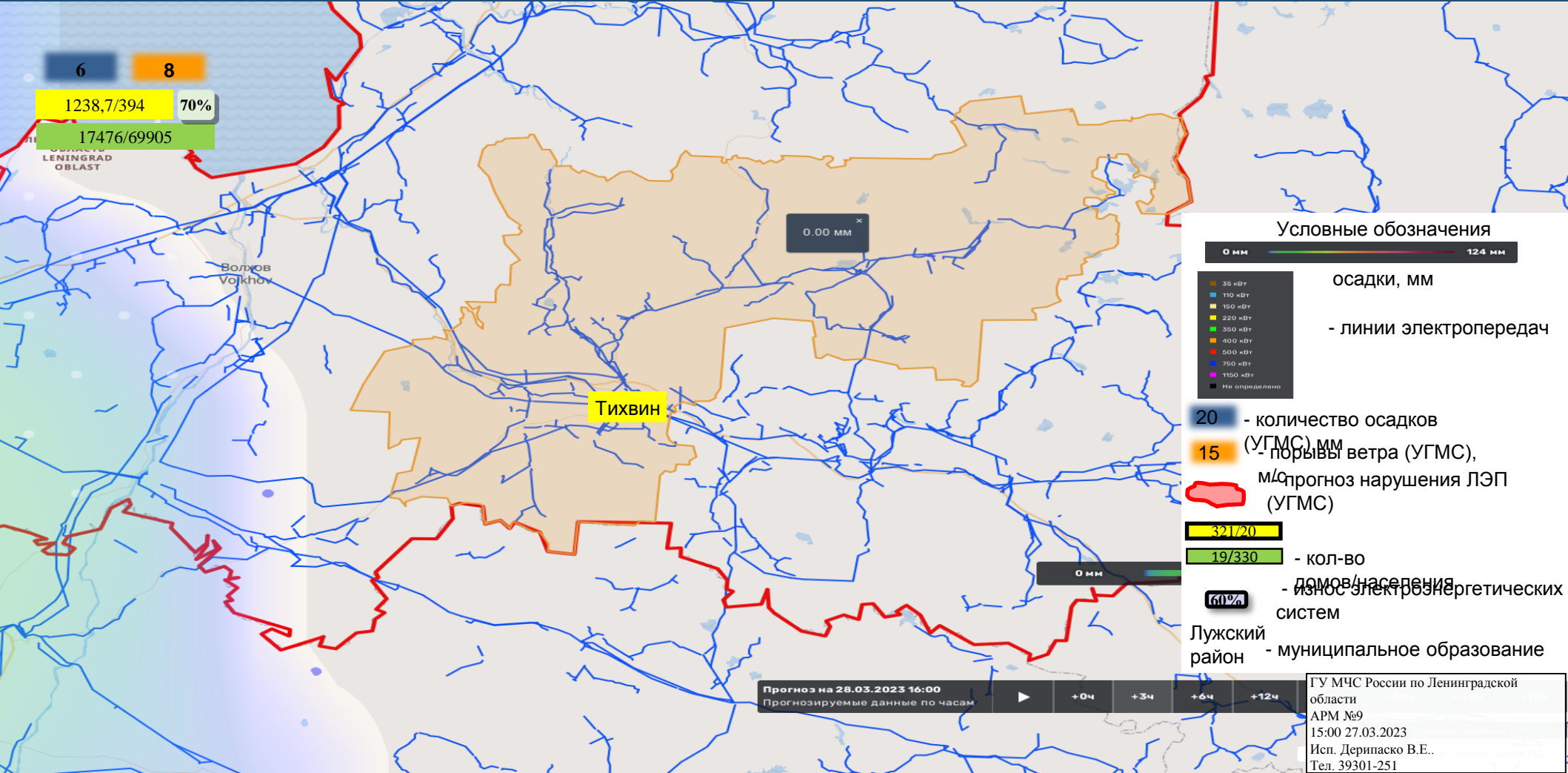
+0ч
+3ч
+6ч
+12ч

ГУ МЧС России по Ленинградской области
 АРМ №9
 15:00 27.03.2023
 Исп. Дерипаско В.Е..
 Тел. 39301-251

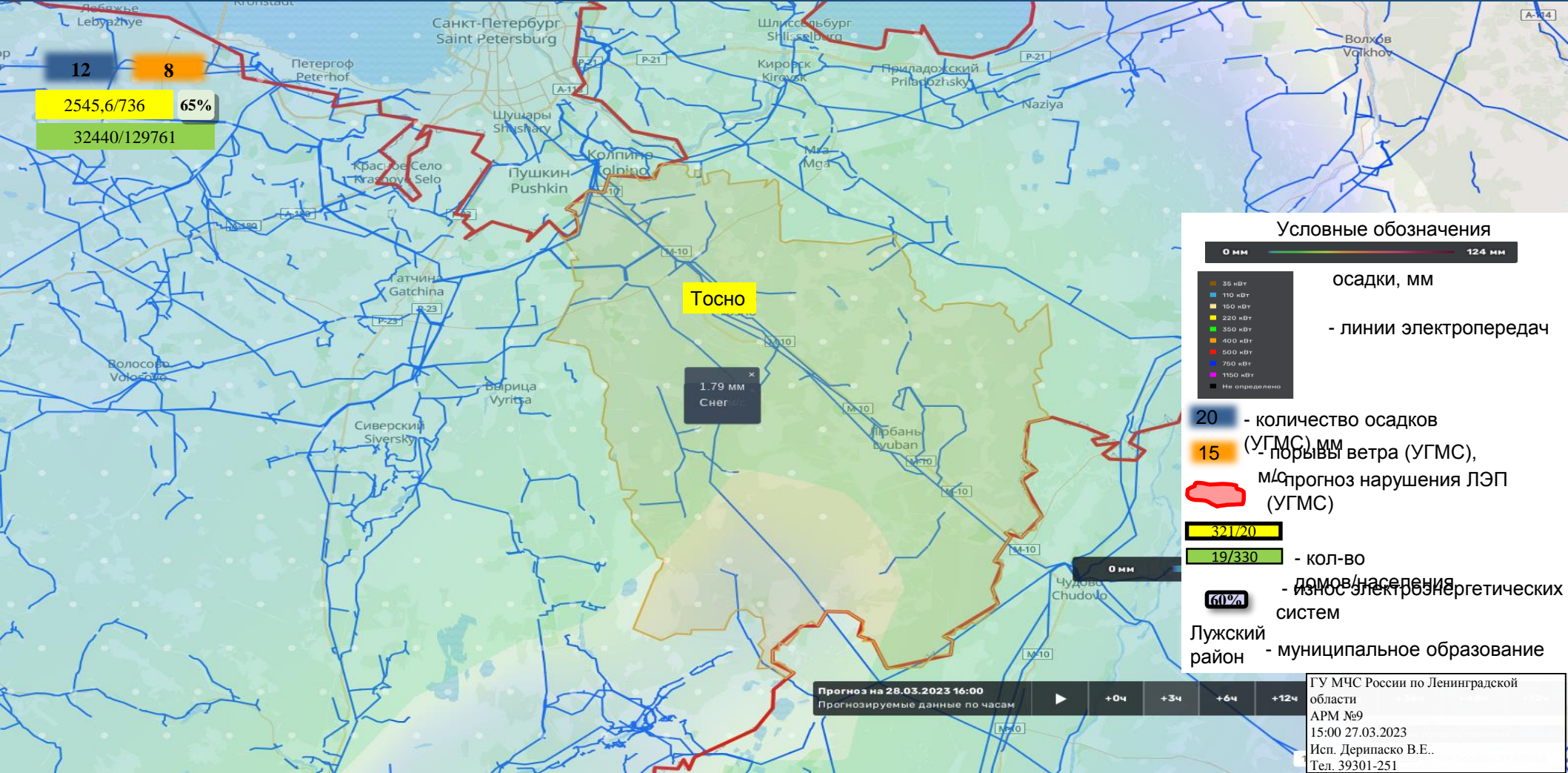
ИНФОРМАЦИОННЫЕ МАТЕРИАЛЫ ПО ОСАДКАМ НА ТЕРРИТОРИИ СЛАНЦЕВСКОГО РАЙОНА ЛЕНИНГРАДСКОЙ ОБЛАСТИ (РИСК НАРУШЕНИЯ ЭЛЕКТРОСНАБЖЕНИЯ НА 28.03.2023)



ИНФОРМАЦИОННЫЕ МАТЕРИАЛЫ ПО ОСАДКАМ НА ТЕРРИТОРИИ ТИХВИНСКОГО РАЙОНА ЛЕНИНГРАДСКОЙ ОБЛАСТИ (РИСК НАРУШЕНИЯ ЭЛЕКТРОСНАБЖЕНИЯ НА 28.03.2023)



ИНФОРМАЦИОННЫЕ МАТЕРИАЛЫ ПО ОСАДКАМ НА ТЕРРИТОРИИ ТОСНЕНСКОГО РАЙОНА ЛЕНИНГРАДСКОЙ ОБЛАСТИ (РИСК НАРУШЕНИЯ ЭЛЕКТРОСНАБЖЕНИЯ НА 28.03.2023)



12 8
2545,6/736 65%
32440/129761

Тосно

1.79 мм
Снег

Условные обозначения

0 мм ————— 124 мм

- 35 кВт
 - 110 кВт
 - 150 кВт
 - 220 кВт
 - 350 кВт
 - 400 кВт
 - 500 кВт
 - 750 кВт
 - 1150 кВт
 - Не определено
- осадки, мм
- линии электропередач

- 20 - количество осадков (УГМС), мм
- 15 - порывы ветра (УГМС), м/с
- Прогноз нарушения ЛЭП (УГМС)

321/20

19/330

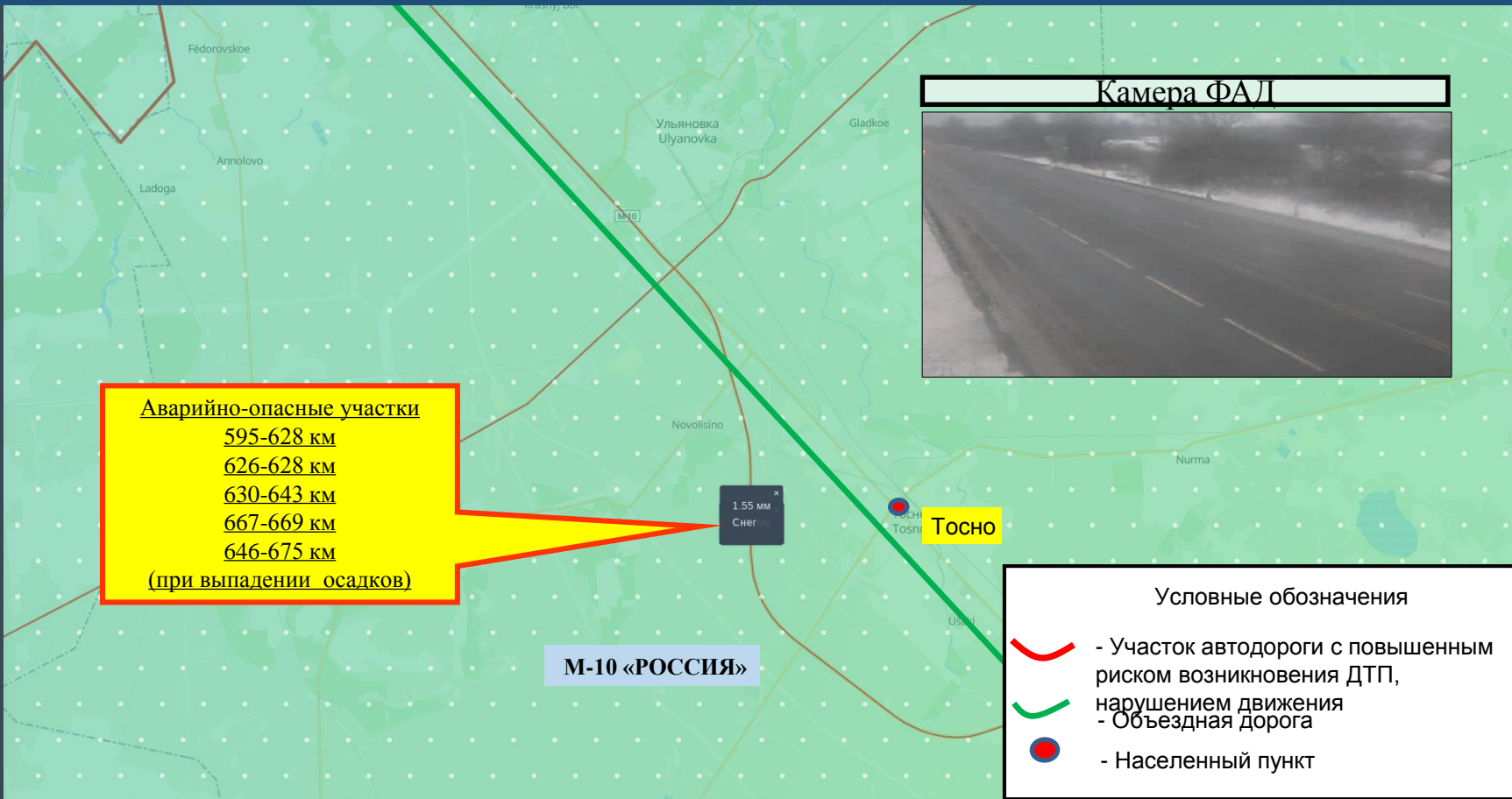
- домов/населения
- энергоэнергетических систем
- Лужский район - муниципальное образование

Прогноз на 28.03.2023 16:00
Прогнозируемые данные по часам

ГУ МЧС России по Ленинградской области
АРМ №9
15:00 27.03.2023
Исп. Дерипаско В.Е..
Тел. 39301-251

ИНФОРМАЦИОННЫЕ МАТЕРИАЛЫ ПО РИСКУ НАРУШЕНИЯ ТРАНСПОРТНОГО СООБЩЕНИЯ, СВЯЗАННЫХ С НЕБЛАГОПРИЯТНЫМИ МЕТЕОЯВЛЕНИЯМИ НА ФЕДЕРАЛЬНОЙ АВТОДОРОГЕ М-10 «РОССИЯ» В ЛЕНИНГРАДСКОЙ ОБЛАСТИ НА 28.03.2023

М-10 Россия (593-674)	
Координаты (Ш, Д)	59.5935 30.7810 59° 35' 36" N 30° 46' 51" E
Дата внесения информации	20 ноября 2020 01:20
Название участка	М-10 Россия (593-674)
Тип риска	Химзавод
Тип опасного участка	участки дорог в зоне опасных объектов
Название дороги	«Россия» Москва – Тверь - Великий Новгород – Санкт-Петербург
Код дороги	М-10
Начало опасного участка (км)	593
Конец опасного участка (км)	674
Регион	Ленинградская область
Ответственная организация	ФКУ «Севзалуправтдор»



Объездная дорога: 110 км
Отрезанные населенные пункты.: нет

Прогноз на 28.03.2023 13:00
Прогнозируемые данные по часам

ГУ МЧС России по Ленинградской области
АРМ №9
15:00 27.03.2023
Исп. Дерипаско В.Е..
Тел. 39301-251

ИНФОРМАЦИОННЫЕ МАТЕРИАЛЫ ПО РИСКУ НАРУШЕНИЯ ТРАНСПОРТНОГО СООБЩЕНИЯ, СВЯЗАННЫХ С НЕБЛАГОПРИЯТНЫМИ МЕТЕОЯВЛЕНИЯМИ НА ФЕДЕРАЛЬНОЙ АВТОДОРОГЕ А-120 «ЮЖНОЕ ПОЛУКОЛЬЦО» В ЛЕНИНГРАДСКОЙ ОБЛАСТИ НА 28.03.2023

А-120 Санкт-Петербургское южное полукольцо

Координаты (Ш, Д) 59.7235 30.3236
59° 43' 24" N 30° 19' 25" E

Дата внесения информации 20 ноября 2020 01:20

Название участка А-120 Санкт-Петербургское южное полукольцо

Тип риска Химзавод

Тип опасного участка участки дорог в зоне опасных объектов

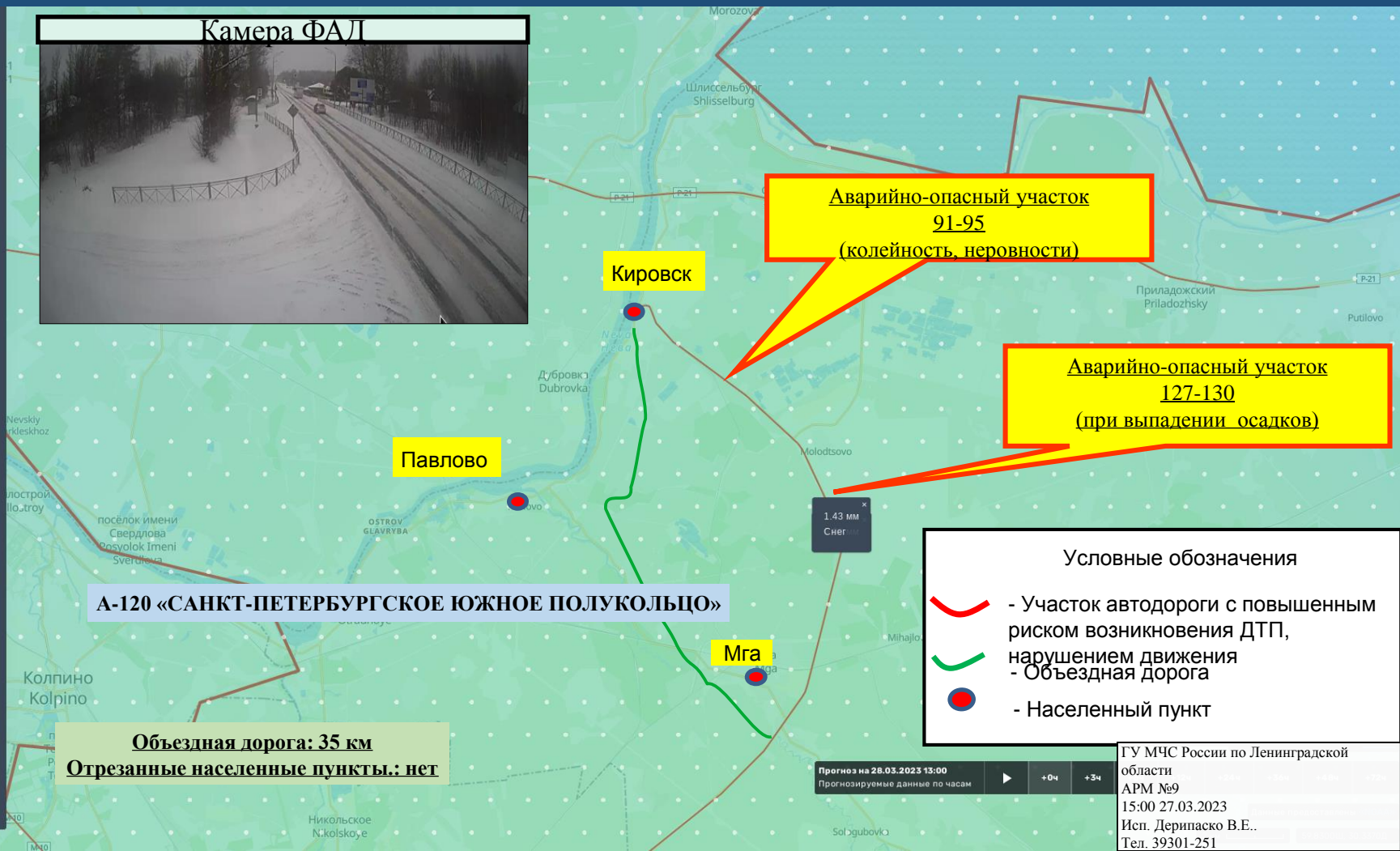
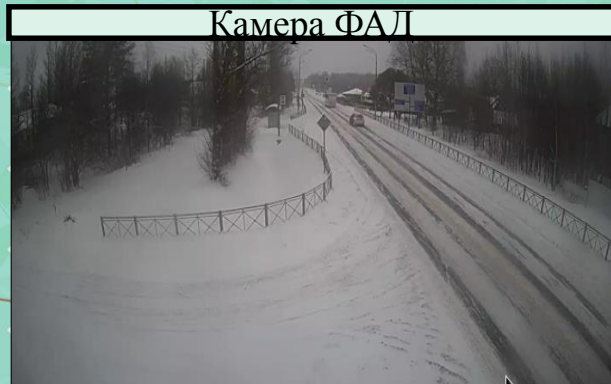
Название дороги «Санкт-Петербургское южное полукольцо» Кировск - Мга - Гатчина - Большая Ижора

Код дороги А-120

Конец опасного участка 148 (км)

Регион Ленинградская область

Ответственная организация ФКУ «Севзалуправтодор»



Аварийно-опасный участок 91-95 (колеиность, неровности)

Аварийно-опасный участок 127-130 (при выпадении осадков)

- Условные обозначения
- Участок автодороги с повышенным риском возникновения ДТП, нарушением движения
 - Объездная дорога
 - Населенный пункт

А-120 «САНКТ-ПЕТЕРБУРГСКОЕ ЮЖНОЕ ПОЛУКОЛЬЦО»

Объездная дорога: 35 км
Отрезанные населенные пункты: нет

Прогноз на 28.03.2023 13:00
Прогнозируемые данные по часам

ГУ МЧС России по Ленинградской области
АРМ №9
15:00 27.03.2023
Исп. Дерипаско В.Е..
Тел. 39301-251

ИНФОРМАЦИОННЫЕ МАТЕРИАЛЫ ПО РИСКУ НАРУШЕНИЯ ТРАНСПОРТНОГО СООБЩЕНИЯ, СВЯЗАННЫХ С НЕБЛАГОПРИЯТНЫМИ МЕТЕОЯВЛЕНИЯМИ НА ФЕДЕРАЛЬНОЙ АВТОДОРОГЕ А-120 «ЮЖНОЕ ПОЛУКОЛЬЦО» В ЛЕНИНГРАДСКОЙ ОБЛАСТИ НА 28.03.2023

А-120 Санкт-Петербургское южное полукольцо

Координаты (Ш, Д) 59.7235 30.3236
59° 43' 24" N 30° 19' 25" E

Дата внесения информации 20 ноября 2020 01:20

Название участка А-120 Санкт-Петербургское южное полукольцо

Тип риска Химзавод

Тип опасного участка участки дорог в зоне опасных объектов

Название дороги «Санкт-Петербургское южное полукольцо» Кировск - Мга - Гатчина - Большая Ижора

Код дороги А-120

Конец опасного участка (км) 148

Регион Ленинградская область

Ответственная организация ФКУ «Севзапуправтодор»



Аварийно-опасный участок
71-79 км
(при выпадении осадков)

Аварийно-опасный участок
50-53 км
(при выпадении осадков)




Ульяновка

М-10 «РОССИЯ»

А-120 «САНКТ-ПЕТЕРБУРГСКОЕ ЮЖНОЕ ПОЛУКОЛЬЦО»

Объездная дорога: 80 км
Отрезанные населенные пункты.: нет

Условные обозначения

-  - Участок автодороги с повышенным риском возникновения ДТП, нарушением движения
-  - Объездная дорога
-  - Населенный пункт

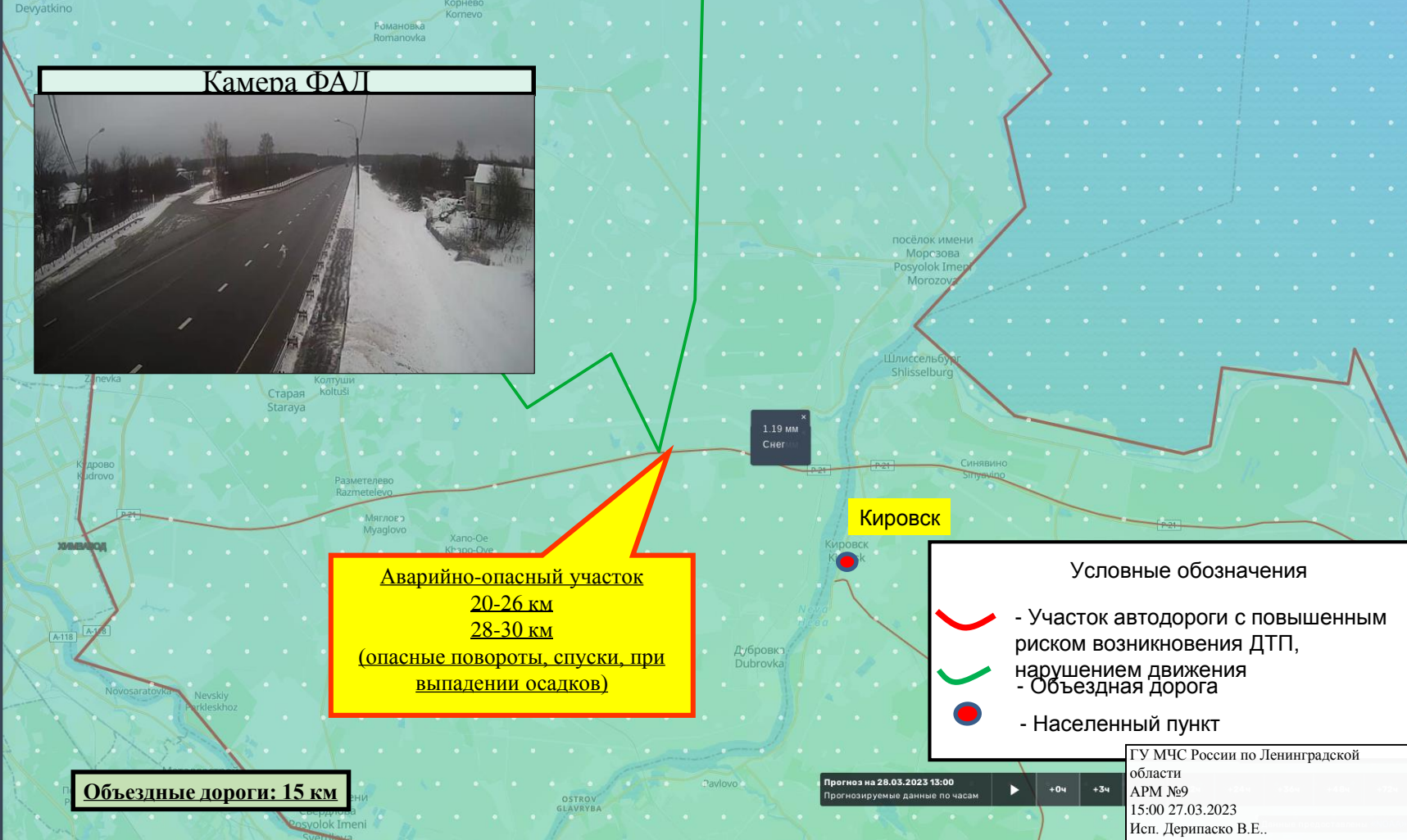
Прогноз на 28.03.2023 13:00
Прогнозируемые данные по часам

+0ч +3ч

ГУ МЧС России по Ленинградской области
АРМ №9
15:00 27.03.2023
Исп. Дерипаско В.Е..
Тел. 39301-251

ИНФОРМАЦИОННЫЕ МАТЕРИАЛЫ ПО РИСКУ НАРУШЕНИЯ ТРАНСПОРТНОГО СООБЩЕНИЯ, СВЯЗАННЫХ С НЕБЛАГОПРИЯТНЫМИ МЕТЕОЯВЛЕНИЯМИ НА ФЕДЕРАЛЬНОЙ АВТОДОРОГЕ Р-21 «КОЛА» В ЛЕНИНГРАДСКОЙ ОБЛАСТИ НА 28.03.2023

Р-21 Кола (12-260)	
Координаты (Ш, Д)	59.8953 30.9586 59° 53' 43" N 30° 57' 30" E
Дата внесения информации	20 ноября 2020 01:20
Название участка	Р-21 Кола (12-260)
Тип риска	Химзавод
Тип опасного участка	участки дорог в зоне опасных объектов
Название дороги	«Кола» Санкт-Петербург - Петрозаводск - Мурманск - Печенга - граница с Королевством Норвегия
Код дороги	Р-21
Начало опасного участка (км)	12
Конец опасного участка (км)	260
Регион	Ленинградская область
Ответственная организация	ФКУ «Севзалуправтдор»



Аварийно-опасный участок
20-26 км
28-30 км
(опасные повороты, спуски, при выпадении осадков)

Объездные дороги: 15 км

- Условные обозначения
- Участок автодороги с повышенным риском возникновения ДТП,
 - нарушение движения
 - Объездная дорога
 - Населенный пункт

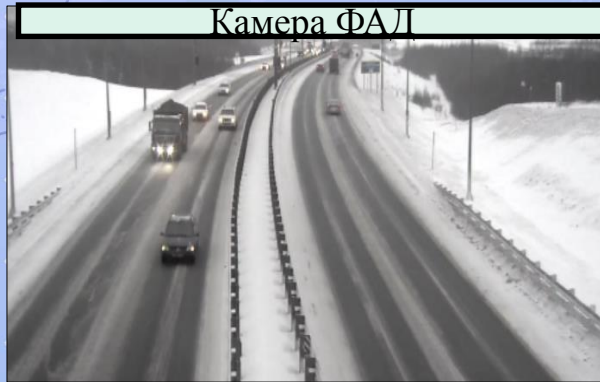
Прогноз на 28.03.2023 13:00
Прогнозируемые данные по часам

ГУ МЧС России по Ленинградской области
АРМ №9
15:00 27.03.2023
Исп. Дерипаско В.Е..
Тел. 39301-251

ИНФОРМАЦИОННЫЕ МАТЕРИАЛЫ ПО РИСКУ НАРУШЕНИЯ ТРАНСПОРТНОГО СООБЩЕНИЯ, СВЯЗАННЫХ С НЕБЛАГОПРИЯТНЫМИ МЕТЕОЯВЛЕНИЯМИ НА ФЕДЕРАЛЬНОЙ АВТОДОРОГЕ А-121 «СОРТАВАЛА» В ЛЕНИНГРАДСКОЙ ОБЛАСТИ НА 28.03.2023

дорогах (росавтодор)

Координаты (Ш, Д)	60.3555 30.2726 60° 21' 19" N 30° 16' 21" E
Дата внесения информации	20 ноября 2020 01:20
Тип риска	Химзавод
Тип опасного участка	участки дорог в зоне опасных объектов
Название дороги	«Сортавала» Санкт-Петербург - Сортавала - автомобильная дорога Р-21 «Кола»
Код дороги	A-121
Начало опасного участка (км)	9
Конец опасного участка (км)	24
Регион	Ленинградская область
Ответственная организация	ФКУ «Севзалуправтодор»



Объездные дороги: 27 км

Аварийно-опасный участок
23-25 км
(опасные повороты, спуски,
возникновение осадков)

